





Our company established in 1998 with headquarters in Sancaktepe - Istanbul, applies a highly detailed quality control process to each stage of the manufacturing activities performed in its own facilities.

Serving the customers located in Turkey and abroad based on its experienced management, technical staff and machineries of leading - edge technology, our company, in respect of quality, is committed itself to an approach of unconditional customer satisfaction. Creating its systems based on a careful analysis of the expectations of customers and aiming to manufacture the products to the respective European standards, our company provides the customers with the best solutions for all the conditions and sizes of hoistways. In addition to the Brand Registration and Industrial Design Certificates of TS EN ISO 9001 and TSEK, our company obtained "Fire Resistance Certificate" for the semi-automatic and full automatic doors, which makes it to be one of the leading companies in this respect.

Our company has produced system solutions for the hoistways of insufficient sizes and certificated such systems, and offered them to the customers, under the brands of YETERLIFT Door and Cars, FITLIFT Trac, FITLIFT Hydra, MRLIFT, NESTLIFT and GIGALIFT.

Yeterlift Asansör will continue to meet the customer needs with its experienced staff, high capacity machine park and a trust based understanding with the support it receives from its customers.

General Manager
İlhan YETER



1998 yılında kurulan, merkezi İstanbul Sancaktepe’de olan firmamız, kendi fabrika tesislerinde gerçekleştirdiği üretimin, her aşamasını kalite kontrol sürecini işleterek yapmaktadır.

Deneyimli yönetimi, teknik kadrosu ve ileri teknolojiye sahip makine parkuru ile yurtiçi ve yurtdışı müşterilerine hizmet veren firmamız, kalite anlayışını koşulsuz müşteri memnuniyeti olarak belirlemiştir. Sistemini müşteri beklentilerini dikkatle analiz ederek oluşturan ve Avrupa standartlarına uygun ürün sunma hedefiyle imalatını gerçekleştiren firmamız, her türlü kuyu şartları ve kuyu ölçüleri için uygun çözümler üretmek üzere müşterilerine hizmet etmektedir. Firmamız sahip olduğu TS EN ISO 9001, TSEK, Marka Tescil ve Endüstriyel Tasarım Belgelerine ilave olarak yarı otomatik kat kapıları ve tam otomatik kat kapıları için “Yangına Dayanım Sertifikası” almış ve bu alanda sektörde öncü firmalardan birisi olmuştur.

Firmamız asansör kapıları, kabinleri ve mekanik sistemleri üretimine ilave olarak, “yetersiz ölçülü kuyular” için sistem çözümleri üretmiş ve bu sistemleri belgelendirerek YETERLIFT Kapı ve Kabin, FİTLİFT Trac, FİTLİFT Hydra, MRLLİFT, NESTLİFT ve GIGALİFT markalarıyla müşterilerinin hizmetine sunmuştur.

Yeterlift Asansör deneyimli kadrosu, yüksek kapasiteli makine parkuru ve müşterilerinden aldığı destekle güven esaslı bir anlayış ekseninde müşteri ihtiyaçlarını karşılamaya devam edecektir.

Genel Müdür
İlhan YETER





Kapılar / Doors **8 - 21**

Yarı Otomatik Kapılar / Semi - Automatic Doors	8 - 17
Çift Kanat Kapılar / Goods Lift Doors	18 - 19
Tam Otomatik Kapılar / Automatic Doors	20 - 21

Kabinler / Cars **25 - 47**

Kabin Özellikleri / Car Specifications	25
Yolcu Kabinleri/ Passenger Cars	26 - 43
Panoramik Kabinler/ Panoramic Cars	44 - 45
Yük Kabinleri / Goods Lift Cars	46 - 47

Asansör Sistemleri / Elevator Systems **50 - 55**

Fitlift Hydra	50
Fitlift Trac	51
Mrlift	52
Nestlift	53
Monolift	54
Gigalift	55

Aksesuarlar / Accessories **56 - 59**

Tavan Seçenekleri / Ceiling Alternatives	56
Taban Seçenekleri / Flooring Alternatives	57
Paslanmaz Seçenekleri / Stainless Steel Alternatives	58
Resim Uygulamaları / Picture Applications	59
Kol Seçenekleri / Handle Alternatives	59

Kapılar



Tam otomatik, yarı otomatik ve çift kanatlı asansör kapıları söz konusu olduğunda tercihiniz ne olursa olsun kalitenin, güvenin ve konforun adresi yine Yeterlift.

When you need full-automatic, semi-automatic and double-wing lift doors, the address of quality, confidence and comfort is still Yeterlift.

A - 2316

A - 2354



Renkler / Colors
Ral 1011 - Ral 1015

Renkler / Colors
Ral 1013 - Ral 1014

- Özel kol ve çerçeve tasarımı
- Special handle and frame design
- 120 derece açılabilme özelliği
- 120 degree opening feature
- Vidalı çelik menteşelerin sağladığı yüksek taşıma kapasitesi
- High carrying capacity with screwed steel hinge system
- Kapı boyunda kuvvetlendirilmiş destek sistemi
- Longitudinal reinforced support system
- Montaj kolaylığı, sorunsuz kullanım
- Easy installation, trouble-free working
- A1 DKP sac, uzun ömür
- A1 steel sheet, long life

A - 2310

A - 2360



Renkler / Colors
Ral 7032

Renkler / Colors
Ral 7040

- Özel kol ve çerçeve tasarımı
- Special handle and frame design
- 120 derece açılabilme özelliği
- 120 degree opening feature
- Vidalı çelik menteşelerin sağladığı yüksek taşıma kapasitesi
- High carrying capacity with screwed steel hinge system
- Kapı boyunda kuvvetlendirilmiş destek sistemi
- Longitudinal reinforced support system
- Montaj kolaylığı, sorunsuz kullanım
- Easy installation, trouble-free working
- A1 DKP sac, uzun ömür
- A1 steel sheet, long life

A - 2319

A - 2320



Renkler / Colors

Ral 9005 - Gümüş Dövme
Ral 9005 - Silver

Renkler / Colors

Ral 9005 - Bakır Dövme
Ral 9005 - Copper

- Özel kol ve çerçeve tasarımı
• Special handle and frame design
- 120 derece açılabilme özelliği
• 120 degree opening feature
- Vidalı çelik menteşelerin sağladığı yüksek taşıma kapasitesi
• High carrying capacity with screwed steel hinge system
- Kapı boyunda kuvvetlendirilmiş destek sistemi
• Longitudinal reinforced support system
- Montaj kolaylığı, sorunsuz kullanım
• Easy installation, trouble-free working
- A1 DKP sac, uzun ömür
• A1 steel sheet, long life

A - 2318

A - 2357



Renkler / Colors
Ral 9005 - 3005

Renkler / Colors
Ral A - 61 - 62

- Özel kol ve çerçeve tasarımı
- Special handle and frame design
- 120 derece açılabilme özelliği
- 120 degree opening feature
- Vidalı çelik menteşelerin sağladığı yüksek taşıma kapasitesi
- High carrying capacity with screwed steel hinge system
- Kapı boyunda kuvvetlendirilmiş destek sistemi
- Longitudinal reinforced support system
- Montaj kolaylığı, sorunsuz kullanım
- Easy installation, trouble-free working
- A1 DKP sac, uzun ömür
- A1 steel sheet, long life

A - 2358

A - 2359



Renkler / Colors

Ral 1001 - 1015

Renkler / Colors

Ral 7032 - Satine Paslanmaz

Ral 7032 - Hairline Stainless Steel

- Özel kol ve çerçeve tasarımı
- Special handle and frame design
- 120 derece açılabilme özelliği
- 120 degree opening feature
- Vidalı çelik menteşelerin sağladığı yüksek taşıma kapasitesi
- High carrying capacity with screwed steel hinge system
- Kapı boyunda kuvvetlendirilmiş destek sistemi
- Longitudinal reinforced support system
- Montaj kolaylığı, sorunsuz kullanım
- Easy installation, trouble-free working
- A1 DKP sac, uzun ömür
- A1 steel sheet, long life

A - 2410

A - 2458



Kaplamalar / Coatings

Satine Paslanmaz

Hairline Stainless Steel

Kaplamalar / Coatings

Nokta - Satine Paslanmaz

Dotted - Hairline Stainless Steel

- Özel kol ve çerçeve tasarımı
- Special handle and frame design
- 120 derece açılabilme özelliği
- 120 degree opening feature
- Vidalı çelik menteşelerin sağladığı yüksek taşıma kapasitesi
- High carrying capacity with screwed steel hinge system
- Kapı boyunda kuvvetlendirilmiş destek sistemi
- Longitudinal reinforced support system
- Montaj kolaylığı, sorunsuz kullanım
- Easy installation, trouble-free working
- A1 DKP sac, uzun ömür
- A1 steel sheet, long life

A - 6400

A - 6420



Kaplamalar / Coatings

Satine Paslanmaz

Hairline Stainless Steel

Kaplamalar / Coatings

Satine Paslanmaz

Hairline Stainless Steel

- Özel kol ve çerçeve tasarımı
- Special handle and frame design
- 120 derece açılabilme özelliği
- 120 degree opening feature
- Vidalı çelik menteşelerin sağladığı yüksek taşıma kapasitesi
- High carrying capacity with screwed steel hinge system
- Kapı boyunda kuvvetlendirilmiş destek sistemi
- Longitudinal reinforced support system
- Montaj kolaylığı, sorunsuz kullanım
- Easy installation, trouble-free working
- A1 DKP sac, uzun ömür
- A1 steel sheet, long life

A - 6410

A - 6510



Kaplamalar / Coatings

Satine Paslanmaz
Hairline Stainless Steel

Kaplamalar / Coatings

High Gloss
Pvc Coated

- Özel kol ve çerçeve tasarımı
• Special handle and frame design
- 120 derece açılabilme özelliği
• 120 degree opening feature
- Vidalı çelik menteşelerin sağladığı yüksek taşıma kapasitesi
• High carrying capacity with screwed steel hinge system
- Kapı boyunda kuvvetlendirilmiş destek sistemi
• Longitudinal reinforced support system
- Montaj kolaylığı, sorunsuz kullanım
• Easy installation, trouble-free working
- A1 DKP sac, uzun ömür
• A1 steel sheet, long life

A - 6313

A - 6610



Renkler / Colors

Ral 9005 - 6013

Kaplamalar / Coatings

Mobilya

Wood Coated

- Özel kol ve çerçeve tasarımı
- Special handle and frame design
- 120 derece açılabilme özelliği
- 120 degree opening feature
- Vidalı çelik menteşelerin sağladığı yüksek taşıma kapasitesi
- High carrying capacity with screwed steel hinge system
- Kapı boyunda kuvvetlendirilmiş destek sistemi
- Longitudinal reinforced support system
- Montaj kolaylığı, sorunsuz kullanım
- Easy installation, trouble-free working
- A1 DKP sac, uzun ömür
- A1 steel sheet, long life

A - 2301

A - 2302



Renkler / Colors
Ral 1013 - 1014

Renkler / Colors
Ral 1011 - 1015

E 60 Yangın Dayanımı sertifikalı
E 60 Fire Resistance Certificated

- 120 derece açılabilme özelliği
• 120 degree opening feature
- Vidalı çelik menteşelerin sağladığı yüksek taşıma kapasitesi
• High carrying capacity with screwed steel hinge system
- Kapı boyunda kuvvetlendirilmiş destek sistemi
• Longitudinal reinforced support system
- Montaj kolaylığı, sorunsuz kullanım
• Easy installation, trouble-free working
- A1 DKP sac, uzun ömür
• A1 steel sheet, long life

A - 5360



Renkler / Colors

Ral 7032

E 30 Yangın Dayanımı Sertifikalı (Çamsız)
E 30 Fire Resistance Certificated (Without Glass)

- Özel kol ve çerçeve tasarımı
• Special handle and frame design
- 180 derece açılabilme özelliği
• 180 degree opening feature
- Vidalı çelik menteşelerin sağladığı yüksek taşıma kapasitesi
• High carrying capacity with screwed steel hinge system
- Kapı boyunda kuvvetlendirilmiş destek sistemi
• Longitudinal reinforced support system
- Montaj kolaylığı, sorunsuz kullanım
• Easy installation, trouble-free working
- A1 DKP sac, uzun ömür
• A1 steel sheet, long life

A - 3350



Renkler / Colors

Ral 7040

E 30 Yangın Dayanımı Sertifikalı (Çamsız)
E 30 Fire Resistance Certificated (Without Glass)

- Özel kol ve çerçeve tasarımı
• Special handle and frame design
- 120 derece açılabilme özelliği
• 120 degree opening feature
- Vidalı çelik menteşelerin sağladığı yüksek taşıma kapasitesi
• High carrying capacity with screwed steel hinge system
- Kapı boyunda kuvvetlendirilmiş destek sistemi
• Longitudinal reinforced support system
- Montaj kolaylığı, sorunsuz kullanım
• Easy installation, trouble-free working
- A1 DKP sac, uzun ömür
• A1 steel sheet, long life

A - 1311

A - 1410



Renkler/ Colors

Ral 7032

Kaplamalar / Coatings

Satine Paslanmaz

Hairline Stainless Steel

E 120 yangın dayanımı sertifikalı
E 120 fire resistance certificated

- VVVF kontrollü
• VVVF controlled
- Kontrol edilebilir açılma ve kapanma hızı
• Opening and closing speed control
- Yedek parça ve servis garantisi
• Spare parts and service guarantee
- Montaj kolaylığı, sorunsuz kullanım
• Easy installation, trouble-free working
- Özel dekoratif uygulamalar
• Special decorative applications

A - 1810

A - 1860



Kaplamalar / Coatings

Satine Paslanmaz - Çerçeveli Camlı
Hairline Stainless Steel - Framed Glass

Kaplamalar / Coatings

Satine Paslanmaz - Komple Camlı
Hairline Stainless Steel - Full Glass

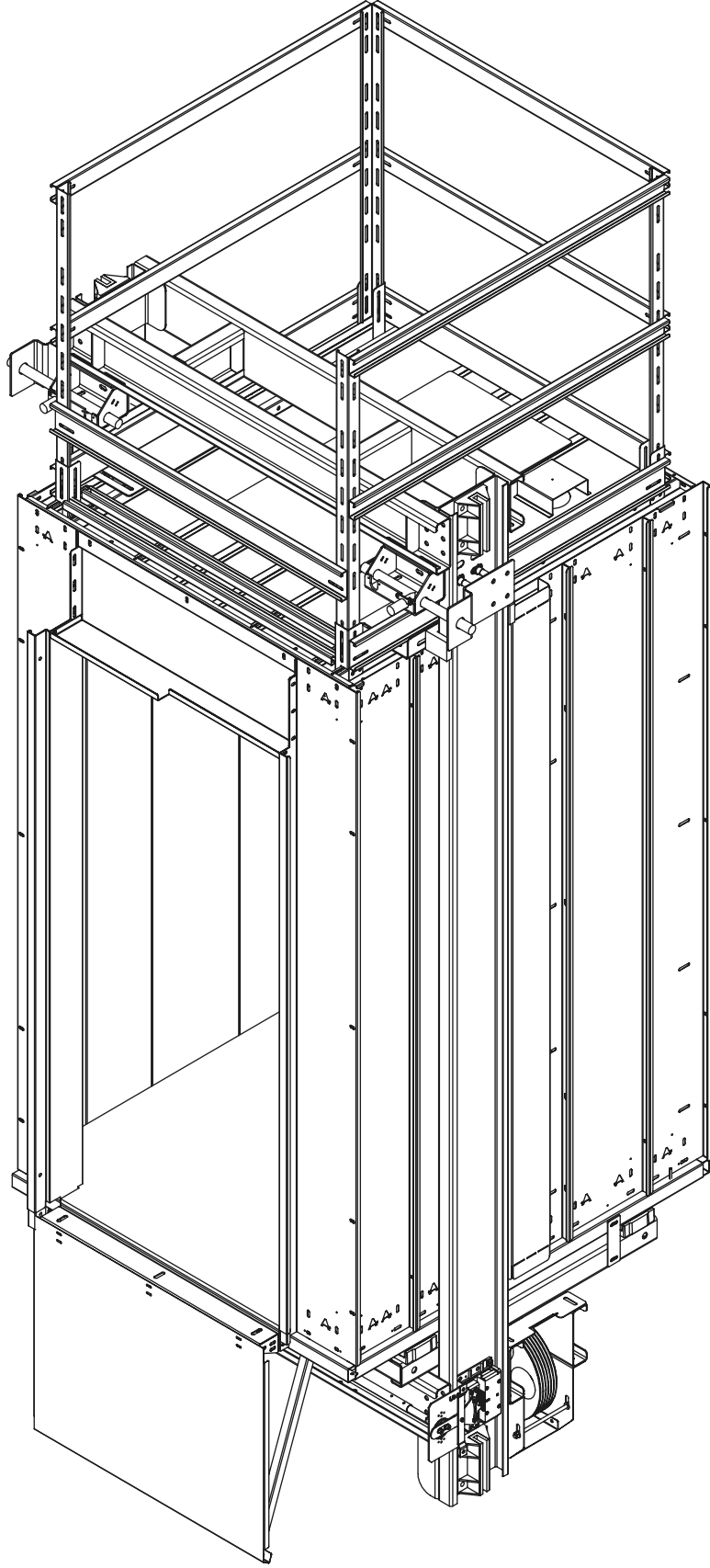
- VVVF kontrollü
- VVVF controlled
- Kontrol edilebilir açılma ve kapanma hızı
- Opening and closing speed control
- Yedek parça ve servis garantisi
- Spare parts and service guarantee
- Montaj kolaylığı, sorunsuz kullanım
- Easy installation, trouble-free working
- Özel dekoratif uygulamalar
- Special decorative applications

Kabinler



Yolcu, yük, panoramik, sedye, itfaiyeci ve anti-vandal seçenekleri bulunan Yeterlift asansör kabinleri, montaj kolaylıkları ve modern tasarımlarıyla fark yaratır ve mekanlarınızın değerini artırır.

With its passenger, goods, panoramic, hospital, firefighter and anti-vandal options, Yeterlift elevator cabins make a difference with their ease of installation and modern designs and increase the value of your buildings.



Kabin Özellikleri / Car Specifications

İçten binme panel sistemi / Internally overlapped panel system

Galvaniz konstrüksiyon / Galvanized steel construction

Ses ve titreşimi önleyen lastik takoz sistemi / Sound and vibration preventing rubber chock system

Montaj kolaylığı sağlayan geçme panel köşe bükümleri / Snap - on panel and corner bends for easy installation

Kabin flexible kablo koruma kanalı / Protection canal for flexible cable of car

Kabin flexible kablo ve denge zinciri bağlama sistemi / Coupling system for flexible cable and balance chain

Estetik, sağlam ve güvenli / Esthetic, sturdy and safe

Kabin Ölçüleri / Car Sizes

Beyan Yüğü / Rated Load	300 kg	400 kg	450 kg	630 kg	800 kg	1000 kg
Yolcu Adedi / Number of Passengers	4	5	6	8	10	13
Kabin İç Alanı / Car Internal Area	0.9	1.1	1.2	1.54	1.82	2.24
Kabin İç Geniřlięi / Car Internal Width	900	1100	1000	1100	1300	1600
Kabin İç Derinlięi / Car Internal Depth	1000	1000	1200	1400	1400	1400
Kabin İç Yükseklięi / Car Internal Height	2200	2200	2200	2200	2200	2200
Kabin Dış Yükseklięi / Car External Height	2560	2560	2560	2560	2560	2560

(Elektronik Aşırı Yüğü dahildir / Electronic overload is included)

Kabin Ağırlıkları / Car Weights

A- 7412-2	430	460	510	630	690	770
A- 7413	470	500	550	630	670	760
A- 7414	450	480	530	630	680	770
A- 7415	520	550	600	700	750	860
A- 7416	450	480	530	610	650	670
A- 7441	480	510	560	680	740	840
A- 7451	480	510	560	680	740	840
A- 7461	500	530	580	680	730	850
A- 7511	480	510	560	680	740	840
A- 7521	450	480	530	630	680	780
A- 7733	440	470	520	640	700	810
A- 7752	440	470	520	640	700	810
A- 7761	440	470	520	640	700	810
A- 7792	440	470	520	640	700	810
A- 7793	440	470	520	640	700	810
A- 7797	470	500	550	670	730	860
A- 7830	470	500	550	690	760	900
A- 7841	470	500	550	690	760	920
A- 7842	450	480	530	650	710	850

Süspansiyon Ağırlıkları / Car Frame Weights

1/1 Süspansiyon / Car Frame	200	200	200	230	250	270
1/2 Süspansiyon / Car Frame	240	240	240	280	300	320

(Ağırlık Yanda - Counterweight At Side)

Kabin ağırlıklarına kabin kapısı dahil değildir. / Car door weights are not included in car weights.

Kabin ağırlıkları +/- %10 deęişiklik gösterebilir. / Car weights can be changeable +/-%10

Katalogdaki renkler ve dokular baskıdan dolayı farklılıklar gösterebilir. / Colors and texture may vary due to catalogue printing.

A - 7412 - 2



- Yan Duvarlar: Satine paslanmaz
- Side Walls: Hairline stainless steel
- Arka Duvar: Boy ayna
- Rear Wall: Mirror
- Taban: Doğal granit
- Floor: Natural granite
- Tavan: Lazer kesim / Endirekt aydınlatma
- Ceiling: Laser cut / Indirect lighting
- Aksesuar: Ayna paslanmaz
- Accessories: Mirror stainless steel
- Küpeşte: Paslanmaz boru kol
- Handle: Stainless steel pipe

A - 7413



- Yan Duvarlar: Satine paslanmaz
- Side Walls: Hairline stainless steel
- Arka Duvar: Boy ayna
- Rear Wall: Mirror
- Taban: Doğal granit
- Floor: Natural granite
- Tavan: Lazer kesim / Endirekt aydınlatma
- Ceiling: Laser cut / Indirect lighting
- Aksesuar: Satine Paslanmaz
- Accessories: Hairline stainless steel
- Küpeşte: Paslanmaz boru kol
- Handle: Stainless steel pipe

A - 7414



- Yan Duvarlar: Nokta - Satine paslanmaz
- Side Walls: Dotted - Hairline stainless steel
- Arka Duvar: Boy ayna
- Rear Wall: Mirror
- Taban: Doğal granit
- Floor: Natural granite
- Tavan: Lazer kesim / Endirekt aydınlatma
- Ceiling: Laser cut / Indirect lighting
- Aksesuar: Satine paslanmaz
- Accessories: Hairline stainless steel
- Küpeşte: Paslanmaz boru kol
- Handle: Stainless steel pipe

A - 7415 Anti Vandal Kabin / Anti Vandal Cars



- Yan Duvarlar: Nokta - Satine paslanmaz
- Side Walls: Dotted - Hairline stainless steel
- Arka Duvar: Nokta - Satine paslanmaz
- Rear Wall: Dotted - Hairline stainless steel
- Taban: Doğal granit
- Floor: Natural granite
- Tavan: Lazer kesim / Endirekt aydınlatma
- Ceiling: Laser cut / Indirect lighting
- Aksesuar: Satine Paslanmaz
- Accessories: Hairline stainless steel
- Küpeşte: Paslanmaz boru kol
- Handle: Stainless steel pipe

A - 7416 İtfaiyeci Kabin / Fire Fighter Cars



- Yan Duvarlar: Satine paslanmaz
- Side Walls: Hairline stainless steel
- Arka Duvar: Satine paslanmaz, gizli merdiven
- Rear Wall: Hairline stainless steel, hidden ladder
- Taban: Alüminyum kaplama
- Floor: Aluminium covered
- Tavan: Kademeli spot aydınlatma
- Ceiling: Spot lighting
- Aksesuar: Satine Paslanmaz
- Accessories: Hairline stainless steel
- Küpeşte: Paslanmaz boru kol
- Handle: Stainless steel pipe

A - 7441



- Yan Duvarlar: Dekoratif paslanmaz
- Side Walls: Decorative stainless steel
- Arka Duvar: Boy ayna
- Rear Wall: Mirror
- Taban: Doğal granit
- Floor: Natural granite
- Tavan: Lazer kesim / Endirekt aydınlatma
- Ceiling: Laser cut / Indirect lighting
- Aksesuar: Dekoratif paslanmaz
- Accessories: Decorative stainless steel
- Küpeşte: Paslanmaz boru kol
- Handle: Stainless steel triple pipes

A - 7451



- Yan Duvarlar: Dekoratif paslanmaz
- Side Walls: Decorative stainless steel
- Arka Duvar: Üç parçalı komple ayna
- Rear Wall: Three pieces complete mirror
- Taban: Doğal granit
- Floor: Natural granite
- Tavan: Lazer kesim / Endirekt aydınlatma
- Ceiling: Laser cut / Indirect lighting
- Aksesuar: Dekoratif paslanmaz
- Accessories: Decorative stainless steel
- Küpeşte: Paslanmaz boru kol
- Handle: Stainless steel two pipe

A - 7461



- Yan Duvarlar: Dekoratif paslanmaz
- Side Walls: Decorative stainless steel
- Arka Duvar: Boy ayna
- Rear Wall: Mirror
- Taban: Doğal granit
- Floor: Natural granite
- Tavan: Lazer kesim / Endirekt aydınlatma
- Ceiling: Laser cut / Indirect lighting
- Aksesuar: Dekoratif paslanmaz
- Accessories: Decorative stainless steel
- Küpeşte: Paslanmaz boru kol
- Handle: Stainless steel two pipes

A - 7511



- Yan Duvarlar: High gloss veya laminant kaplama
- Side Walls: PVC or laminate coated
- Arka Duvar: Yarım boy ayna
- Rear Wall: Half size mirror
- Taban: Doğal granit
- Floor: Natural granite
- Tavan: Lazer kesim / Endirekt aydınlatma
- Ceiling: Laser cut / Indirect lighting
- Aksesuar: Satine paslanmaz
- Accessories: Hairline stainless steel
- Küpeşte: Paslanmaz boru kol
- Handle: Stainless steel pipe

A - 7521



- Yan Duvarlar: High gloss veya laminant kaplama
- Side Walls: PVC or laminate coated
- Arka Duvar: Tam boy ayna
- Rear Wall: Mirror
- Taban: Doğal granit
- Floor: Natural granite
- Tavan: Lazer kesim / Endirekt aydınlatma
- Ceiling: Laser cut / Indirect lighting
- Aksesuar: Satine paslanmaz
- Accessories: Hairline stainless steel
- Küpeşte: Paslanmaz boru kol
- Handle: Stainless steel pipe

A - 7733



- Yan Duvarlar: Özel uygulama laminant
- Side Walls: Special design laminate
- Arka Duvar: Yarım boy ayna
- Rear Wall: Half size mirror
- Taban: Doğal granit
- Floor: Natural granite
- Tavan: Lazer kesim / Endirekt aydınlatma
- Ceiling: Laser cut / Indirect lighting
- Aksesuar: Satine paslanmaz
- Accessories: Hairline stainless steel
- Küpeşte: Paslanmaz boru kol
- Handle: Stainless steel pipe

A - 7752



- Yan Duvarlar: Yatay hemiyüz laminant
- Side Walls: Horizontal laminate
- Arka Duvar: Boy ayna
- Rear Wall: Mirror
- Taban: Doğal granit
- Floor: Natural granite
- Tavan: Lazer kesim / Endirekt aydınlatma
- Ceiling: Laser cut / Indirect lighting
- Aksesuar: Satine paslanmaz
- Accessories: Hairline stainless steel
- Küpeşte: Paslanmaz boru kol
- Handle: Stainless steel pipe

A - 7761



- Yan Duvarlar: Yatay hemiyüz laminant
- Side Walls: Horizontal plane laminate
- Arka Duvar: Yarım boy ayna
- Rear Wall: Half size mirror
- Taban: Doğal granit
- Floor: Natural granite
- Tavan: Lazer kesim / Endirekt aydınlatma
- Ceiling: Laser cut / Indirect lighting
- Aksesuar: Satine paslanmaz
- Accessories: Hairline stainless steel
- Küpeşte: Paslanmaz boru kol
- Handle: Stainless steel pipe

A - 7793



- Yan Duvarlar: Yatay hemyüz laminant
- Side Walls: Horizontal laminate
- Arka Duvar: Yarım boy ayna
- Rear Wall: Half size mirror
- Taban: Doğal granit
- Floor: Natural granite
- Tavan: Led spot aydınlatma
- Ceiling: Led spot lighting
- Aksesuar: Satine paslanmaz
- Accessories: Hairline stainless steel
- Küpeşte: Paslanmaz boru kol
- Handle: Stainless steel pipe

A - 7797



- Yan Duvarlar: Özel resim uygulama
- Side Walls: Special picture application
- Arka Duvar: Üç parçalı komple ayna
- Rear Wall: Three pieces complete mirror
- Taban: Doğal granit
- Floor: Natural granite
- Tavan: Led spot aydınlatma
- Ceiling: Led lighting
- Aksesuar: Dekoratif paslanmaz
- Accessories: Decorative stainless steel
- Küpeşte: Paslanmaz boru kol
- Handle: Stainless steel twin pipe

A - 7830



- Yan Duvarlar: Yatay hemiyüz lamine cam
- Side Walls: Horizontal laminated glass
- Arka Duvar: Yarım boy ayna
- Rear Wall: Half size mirror
- Taban: Doğal granit
- Floor: Natural granite
- Tavan: Lazer kesim / Endirekt aydınlatma
- Ceiling: Laser cut / Indirect lighting
- Aksesuar: Dekoratif paslanmaz
- Accessories: Decorative stainless steel
- Küpeşte: Paslanmaz boru kol
- Handle: Stainless steel pipe

A - 7841



- Yan Duvarlar: Desenli lamine cam
- Side Walls: Pictured laminated glass
- Arka Duvar: Üç parçalı komple ayna
- Rear Wall: Three pieces complete mirror
- Taban: Doğal granit
- Floor: Natural granite
- Tavan: Led spot aydınlatma
- Ceiling: Led lighting
- Aksesuar: Dekoratif paslanmaz
- Accessories: Decorative stainless steel
- Küpeşte: Paslanmaz boru kol
- Handle: Stainless steel twin pipes

A - 7842



- Yan Duvarlar: Desenli lamine cam
- Side Walls: Pictured laminated glass
- Arka Duvar: Ayna - Dekoratif paslanmaz
- Rear Wall: Mirror - Decorative stainless Steel
- Taban: Mermer
- Floor: Marble
- Tavan: Led spot aydınlatma
- Ceiling: Led spot lighting
- Aksesuar: Dekoratif paslanmaz
- Accessories: Decorative stainless steel
- Küpeşte: Dekoratif paslanmaz, özel uygulama
- Handle: Decorative stainless steel, special design

A - 7810



- Yan Duvarlar: Satine paslanmaz
- Side Walls: Hairline stainless steel
- Arka Duvar: Yuvarlak lamine cam
- Rear Wall: Round laminated glass
- Taban: Doğal granit
- Floor: Natural granite
- Tavan: Lazer kesim / Endirekt aydınlatma
- Ceiling: Laser cut / Indirect lighting
- Aksesuar: Satine paslanmaz
- Accessories: Hairline stainless steel
- K peşte: Paslanmaz boru kol
- Handle: Stainless steel twin pipes

A - 7820



- Yan Duvarlar: Satine paslanmaz / Düz lamine cam
- Side Walls: Hairline stainless steel / Flat laminated glass
- Arka Duvar: Düz lamine cam
- Rear Wall: Flat laminated glass
- Taban: Doğal granit
- Floor: Natural granite
- Tavan: Lazer kesim / Endirekt aydınlatma
- Ceiling: Laser cut / Indirect lighting
- Aksesuar: Satine paslanmaz
- Accessories: Hairline stainless steel
- K peşte: Paslanmaz boru kol
- Handle: Stainless steel twin pipes

A - 7911



- Duvarlar: Elektrostatik boyalı
- Walls: Electrostatic painted
- Taban: Baklavalı sac
- Floor: Diagonal designed steel sheet
- Tavan: Elektrostatik boyalı / Spot aydınlatma
- Ceiling: Electrostatic painted / Spot lighting
- Aksesuar: Elektrostatik boyalı
- Accessories: Electrostatic painted
- Koruma Bandı: Elektrostatik boyalı
- Protection Band: Electrostatic painted

A - 7921



- Duvarlar: Satine paslanmaz
- Walls: Hairline stainless steel
- Taban: Doğal granit veya pvc kaplama
- Floor: Natural granite or pvc finishing
- Tavan: Lazer kesim / Endirekt aydınlatma
- Ceiling: Laser cut / Indirect lighting
- Aksesuar: Satine paslanmaz
- Accessories: Hairline stainless steel
- Küpeşte: Paslanmaz boru kol
- Handle: Hairline stainless steel pipe
- Koruma Bandı: Laminant
- Protection Band: Laminate

Asansör Sistemleri



Elevator Systems

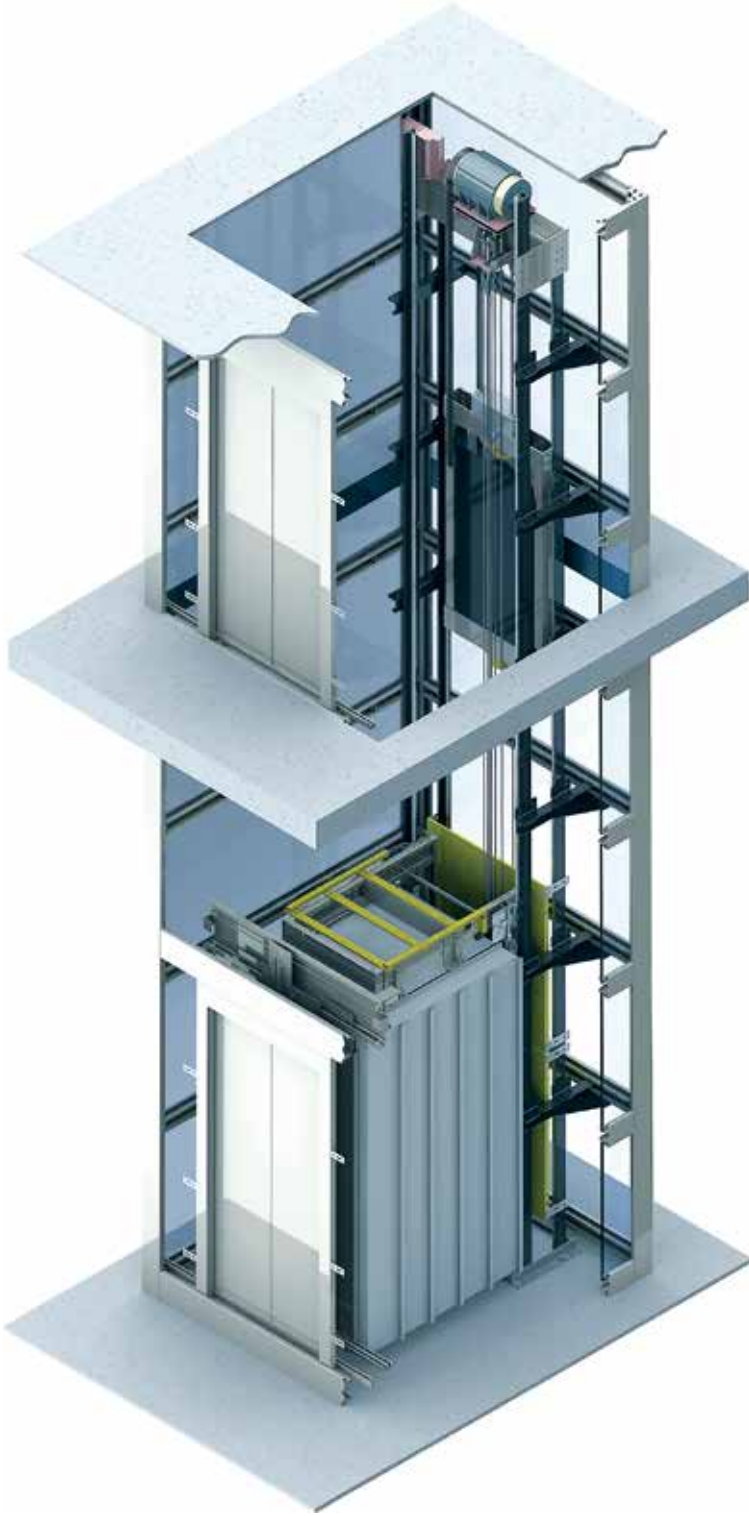
Makine dairesiz - makine dairesiz kuyular, yetersiz ölçülü kuyular ve yüksek kapasiteli asansörler için tasarlanan FITLIFT Trac, FITLIFT Hydra, MRLIFT, NESTLIFT ve GIGALIFT sistem çözümlerinin her türlü asansör ihtiyacınızı karşılayacağından emin olabilirsiniz.

You can be sure that FITLIFT Trac, FITLIFT Hydra, MRLIFT, NESTLIFT and GIGALIFT system solutions which are designed for machine room - machine roomless lifts, hoistways of insufficient sizes and high capacity elevators will meet your - all kind of elevator needs.



FitLift hydra

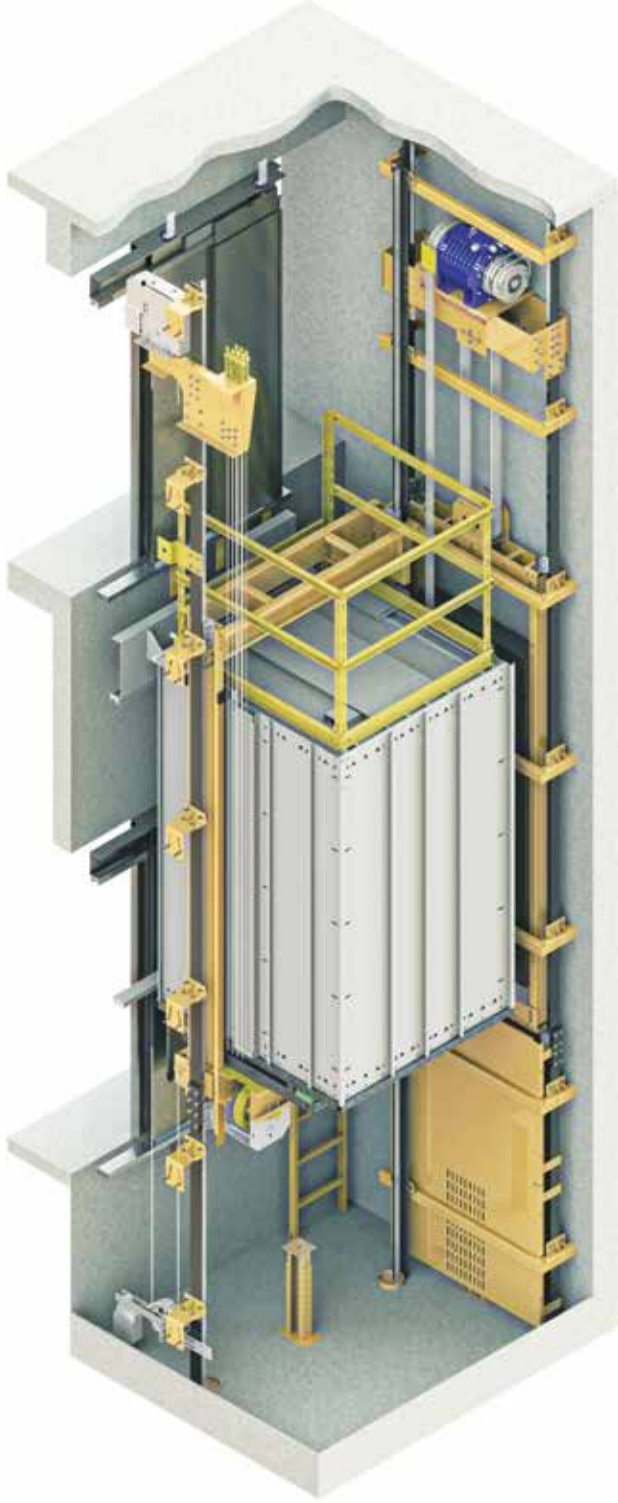
- **Kuyu Dibi:** 200 mm
- **Pit Depth:** 200 mm
- **Son Kat Yüksekliği:** 2600 mm
- **Last Stop Height :** 2600mm
- **Hız:** 0.5 - 1 m/s
- **Speed:** 0.5 - 1 m/s
- **3 yönden giriş imkanı**
- **Entrance option up to 3 sides**
- **Tip uygunluk belgeli paket uygulama**
- **Type confirmity certificated complete package**



FitLift

trac

- **Kuyu Dibi:** 200 mm
- **Pit Depth:** 200 mm
- **Son Kat Yüksekliği:** 2700 mm
- **Last Stop Height :** 2700mm
- **Hız:** 1.0 m/s
- **Speed:** 1.0 m/s
- **3 yönden giriş imkanı**
- **Entrance option up to 3 sides**
- **Tip uygunluk belgeli paket uygulama**
- **Type confirmity certificated complete package**



MrLift

- Makine dairesiz
- Machine roomless
- 2/1 askı yandan palangalı
- 2/1 suspended with pulley at side
- Çeşitli hız ve kapasite
- Variable speed and capacity



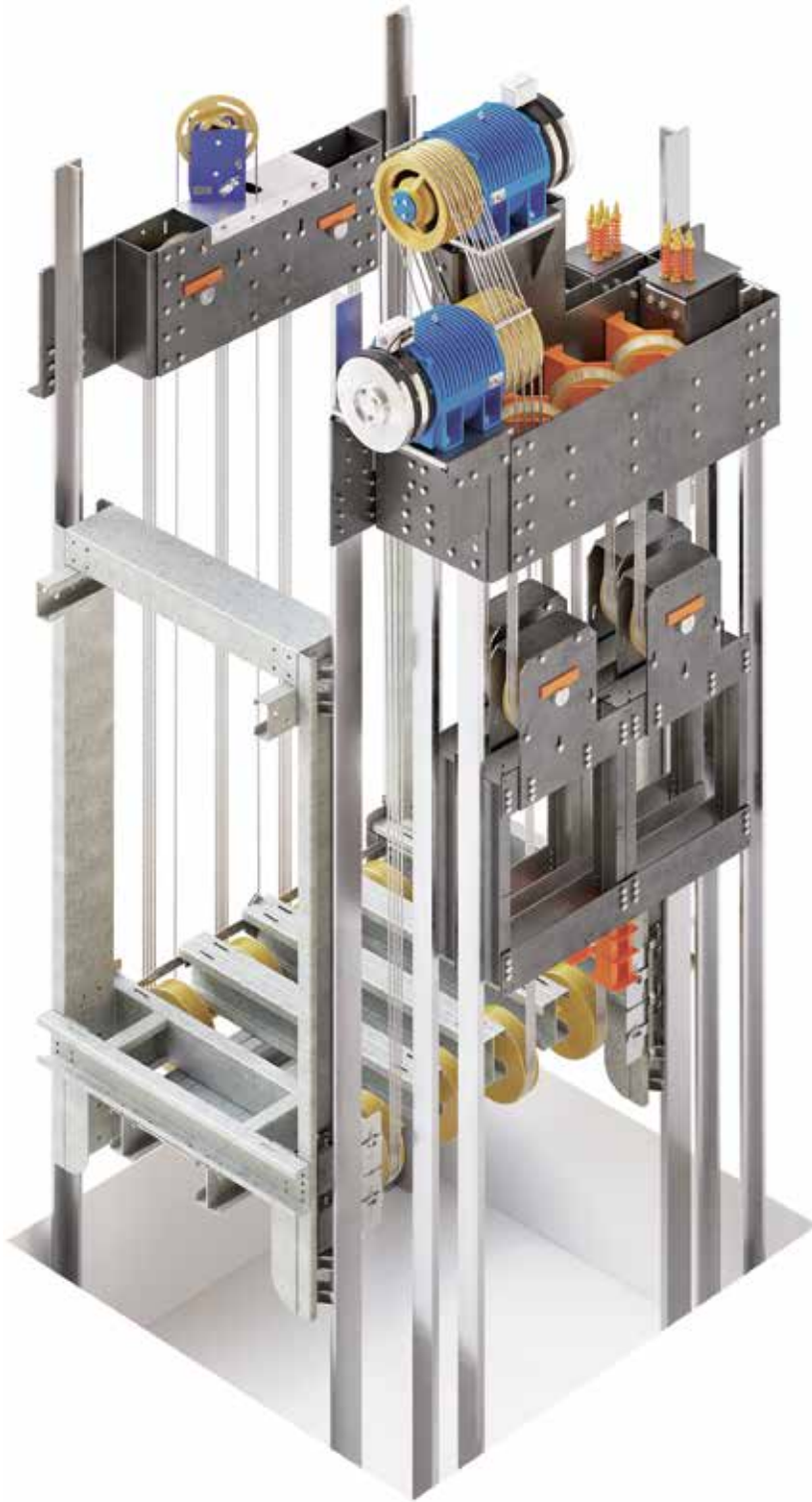
NestLift

- Makine dairesiz
- Machine roomless
- Kuyu alanını maksimum kullanabilme özelliği
- Maximum use of shaft
- Çeşitli hız ve kapasite
- Variable speed and capacity



Monolift

- Makine daresiz
- Machine roomless
- 2/1 askı kayışlı sistem
- 2/1 Belt system
- Çeşitli hız ve kapasite
- Variable speed and capacity

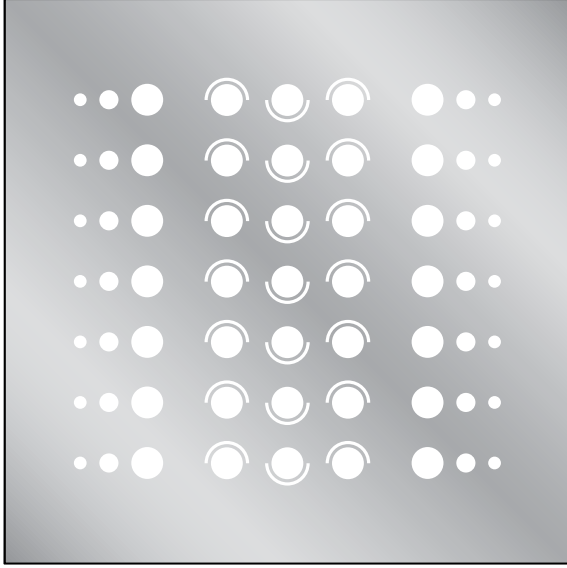


GigaLift

double drive

- Çift motorlu yük asansörü
- Double - machine goods lift
- Makine dairesiz kuyularda uygulanabilme
- Applicability with machine roomless shafts
- 4:1 x 2 - 0.8 m/s - 12000 kg
- 6:1 x 2 - 0.6 m/s - 16000 kg
- 8:1 x 2 - 0.4 m/s - 20000 kg

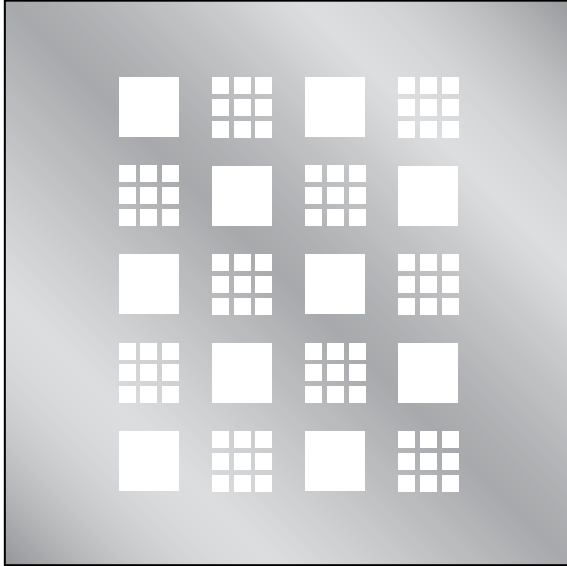
L 03



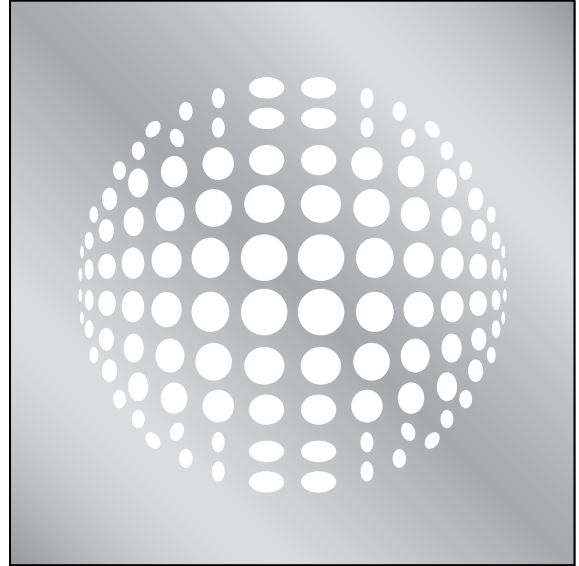
L 04



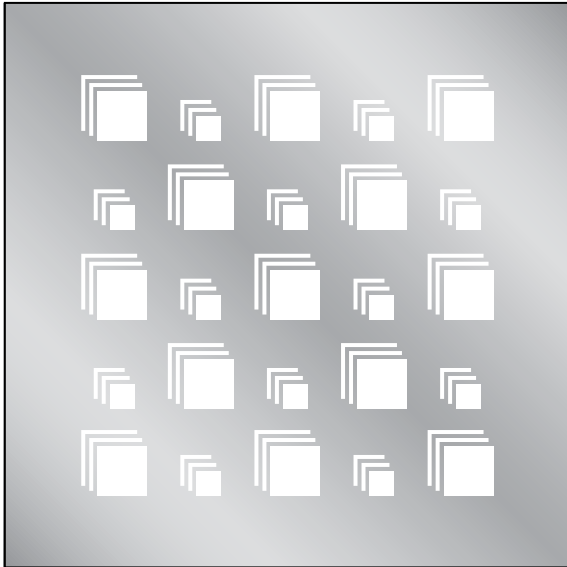
L 06



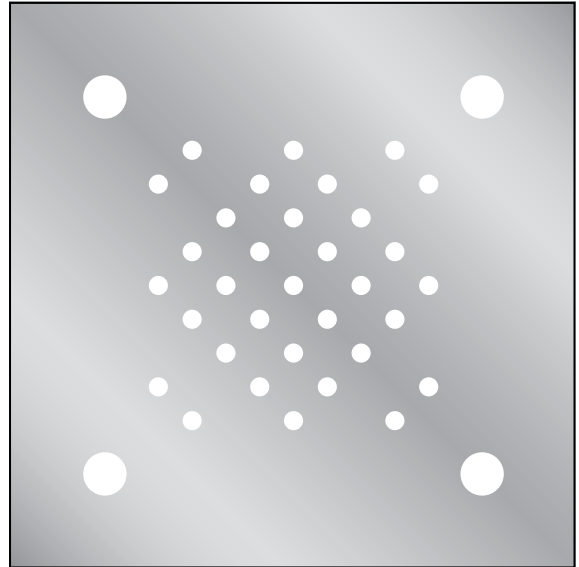
L 07



L 11



L 16



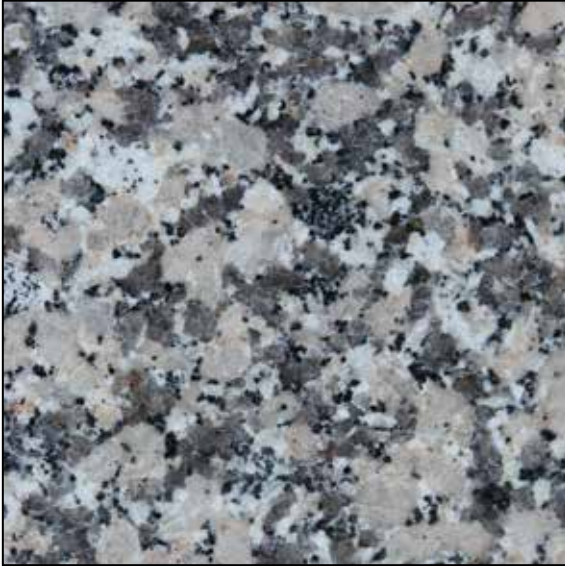
PVC 01



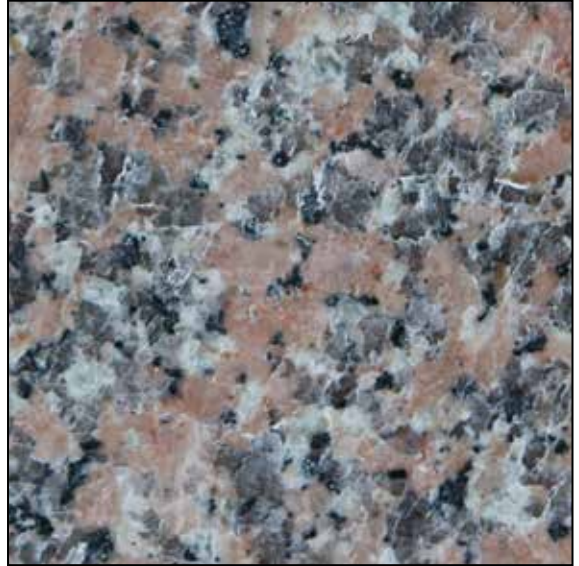
PVC 02



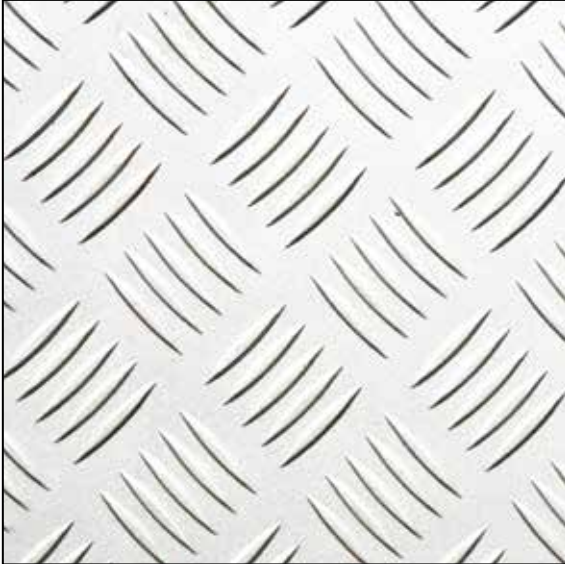
G 03



G 04



Alüminyum / Aluminium



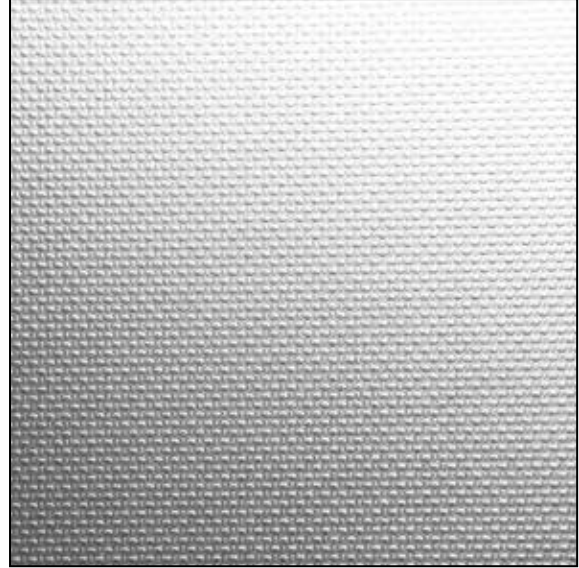
Paslanmaz / Stainless Steel



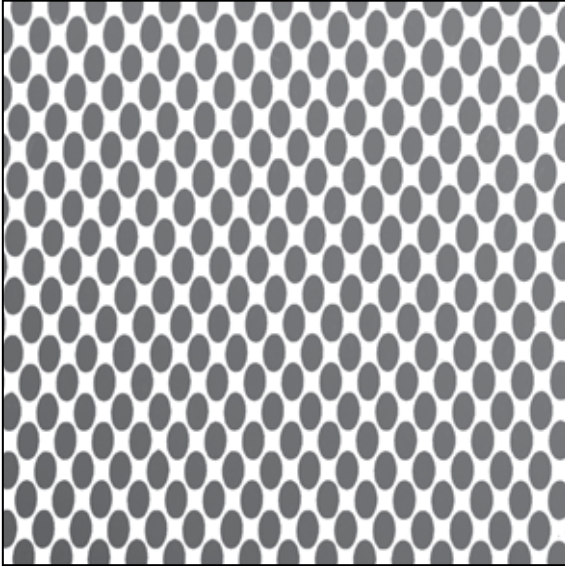
Satine / Hairline



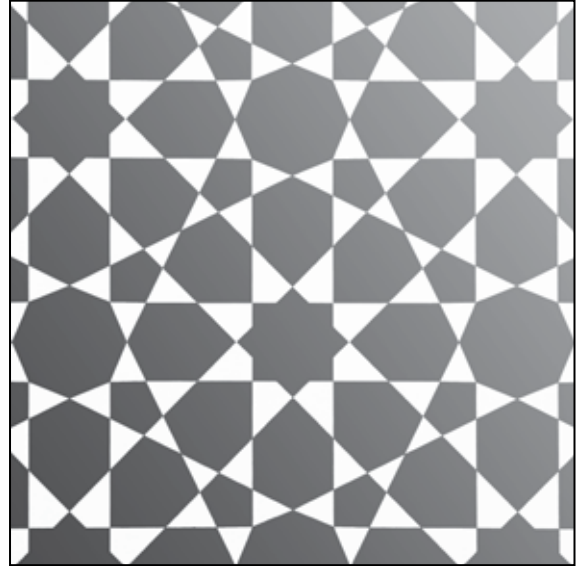
Nokta / Dot



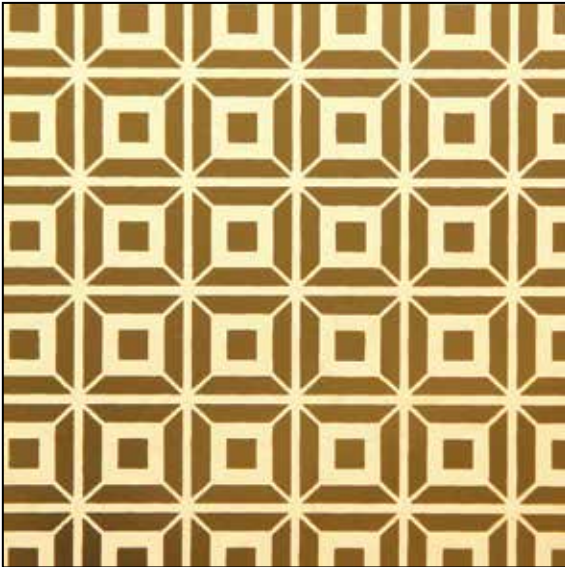
P 01



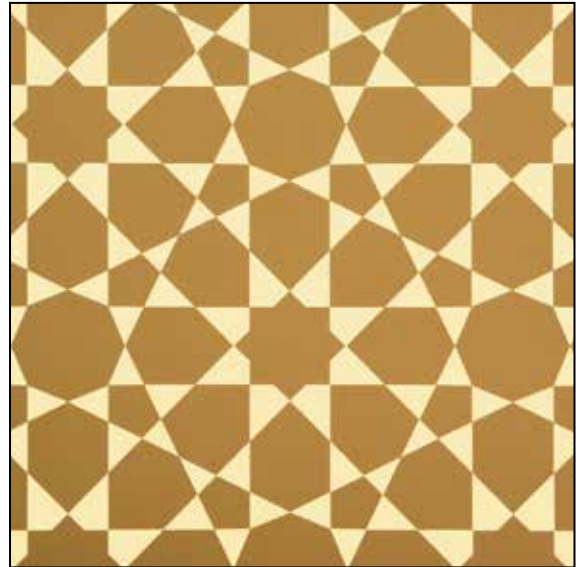
P 02



P 03



P 04



AS 202



AS 402



AS 330



Kol Seçenekleri / Handle Alternatives

C 01



25 Ø, 30 Ø

C 05



25 Ø, 30 Ø

D 01



30 Ø

D 04





© Copyright 2018

Bu katalog; “YETERLİFT ASANSÖR SANAYİ ve TİCARET LİMİTED ŞİRKETİ” tarafından ürün tanıtımı için hazırlanmıştır. Yazılı izin olmaksızın tamamı veya bir bölümü kopyalanamaz.

YETERLİFT tüm ürünlerde önceden haber vermeksizin deęişiklik yapma hakkını saklı tutar.

This catalogue has been prepared by “YETERLİFT ASANSÖR SANAYİ ve TİCARET LİMİTED ŞİRKETİ” for presentation of products. It can not be copied partly or completely without written permission.

YETERLİFT reserves the right to make changes for all products without notice.

Grafik Tasarım: Futurist Reklamcılık ve Görsel İletişim Hizmetleri
www.futurist-ad.com / ok@futurist-ad.com / +90 532 667 44 11