

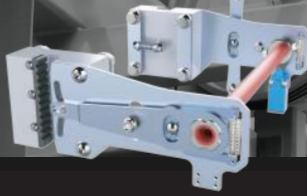
ASANSÖRDE TAM GÜVENLİK

Asansörler için güvenlik ekipmanları

CE EAC



**HIZ
REGÜLATÖRÜ**



**ASANSÖR
FRENLERİ**



**HİDROLİK
TAMPON**

METROPLAST

asansörde tam güvenlik

2019



METROPLAST ASANSÖR

1994 yılında, İstanbul Pendik'te üretime başlayan Metroplast Asansör, ürün yelpazesinin genişliği, yüksek kalitesi ve müşteri odaklı çalışmaları ile bugün 12 000 m2 lik modern üretim tesisiyle asansör güvenlik komponentleri ve yedek parçaları üzerine kendi alanında pazar lideri konumundadır.

Yenilikçi sanayi anlayışına inanan ve inovasyona yatırım yapan firmamız; bünyesinde bulunan araştırma ve geliştirme bölümü ile ürün yelpazesini her gün geliştirerek, müşterilerine yüksek kalitede hizmet vermektedir.

Modern makine parkuru ile faaliyetlerini sürdüren firmamızın kurulduğu günden bu yana ; kalite markamızın vazgeçilmez ve en önemli değeridir.

Metroplast Asansör olarak; ISO 9001:2008, CE, GOST, TSEK ve TSE gibi, ulusal ve uluslararası birçok kalite belgesine sahip, yüksek kalite standartlarındaki ürünlerimizi 25'den fazla ülkeye ihracat yapmaktayız.

Teknik hizmet kalitesini ve müşteri memnuniyetini en üst düzeyde tutan Metroplast Asansör; müşterilerinin ve paydaşlarının güveninden aldığı güç ile yükselen değer olmaya devam edecektir.

VİZYONUMUZ

"Asansörde Tam Güvenlik" ilkemizden yola çıkarak, AR-GE disiplini ile sektörde ilklerin öncüsü olmaya devam etmek ,satış sonrası teknik destek hizmetimiz ile müşterilerimizin her zaman yanında olmak, ürünlerimizin her aşamasında kalite prensibiyle sektörde referans gösterilmeye devam etmek ve asansörde kaliteli montaj ile ilgili sürdürülebilir çözümler üretmek.

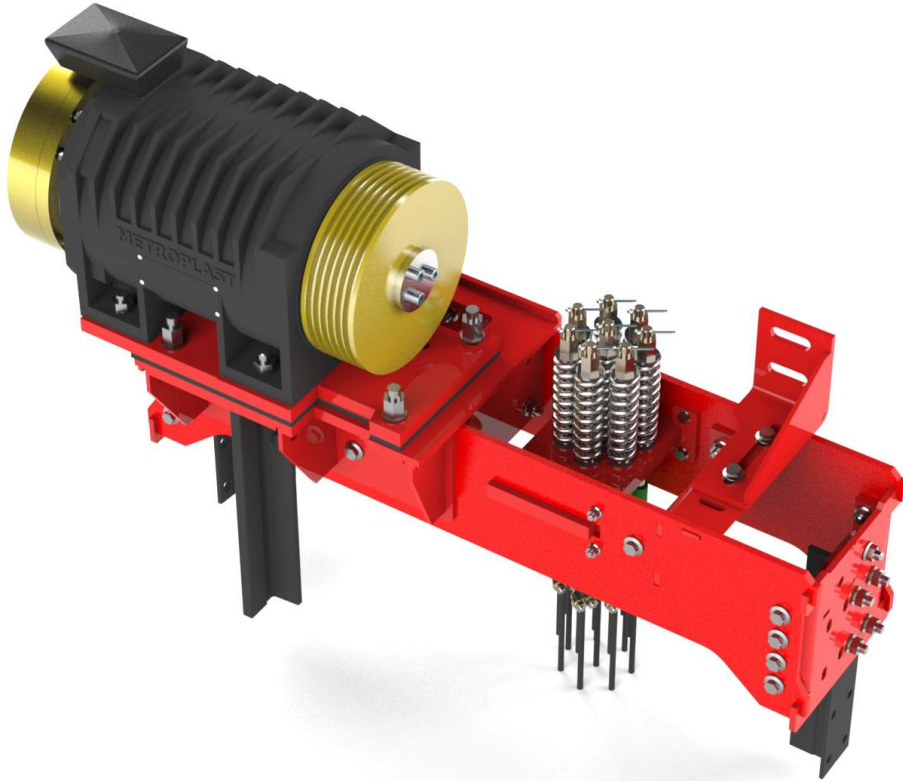
MİSYONUMUZ

Sektördeki tecrübesiyle, yetişmiş insan kaynağıyla ürünlerinde fark yaratan, yaptığımız her işte, yenilikçi ve yaratıcı çözümlerimizle müşteri ve çalışanlarımızın memnuniyetini ön planda tutan , sürdürülebilir kalite anlayışını benimseyen bir şirket olarak" ilklerin markası " olmayı devam ettirmek ve dünya pazarına sunmak.

Asansör Motoru

Dışsüz Asansör Motoru

CE EAC



asansörde tam güvenlik

METROPLAST

metroplastasansor.com.tr



Asansör Kumanda Panoları

ÇİFT HIZLI

HİDROLİK

A3 DİŞİLİ VE DİŞİLİSİZ + HİDROLİK

EN 81-20 DİŞİLİ VE DİŞİLİSİZ + HİDROLİK

KUMANDA PANOLARI KALİTELİ ŞALT MALZEMELERİ İLE ÜRETİLMEKTEDİR.

PROFESYONEL TEKNİK SERVİS DEPARTMANI İLE 7/24 HİZMETİNİZDEYİZ

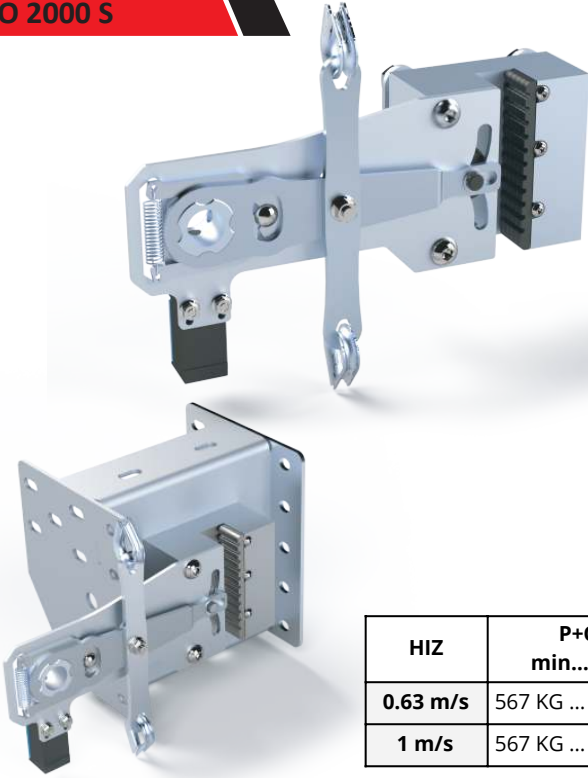
GEREKTEĞİNDE SAHADA TEKNİK SERVİS HİZMETİ VERİLMEKTEDİR.

Asansör Freni

Tek ve çift yönlü kayma fren



PRO 2000 S



Tek ve Çift Yönlü Kayma Fren

Mekanizmalı veya Mekanizmasız

Ürün Kodu : 104, 104-1, 105

Metroplast'ın Pro 2000s serisi kayma asansör frenleri kolay montaj ve sağlam yapısı ile öne çıkmaktadır.

-Fren üzerinde merkezli sistemi mevcut olup ayrıca bir merkezleme yapmaya gerek yoktur.

- Frenin kol mekanizması yandan çalışmakta, böylece süspansiyon üzerinde ekstra bir çalışmaya gerek yoktur.

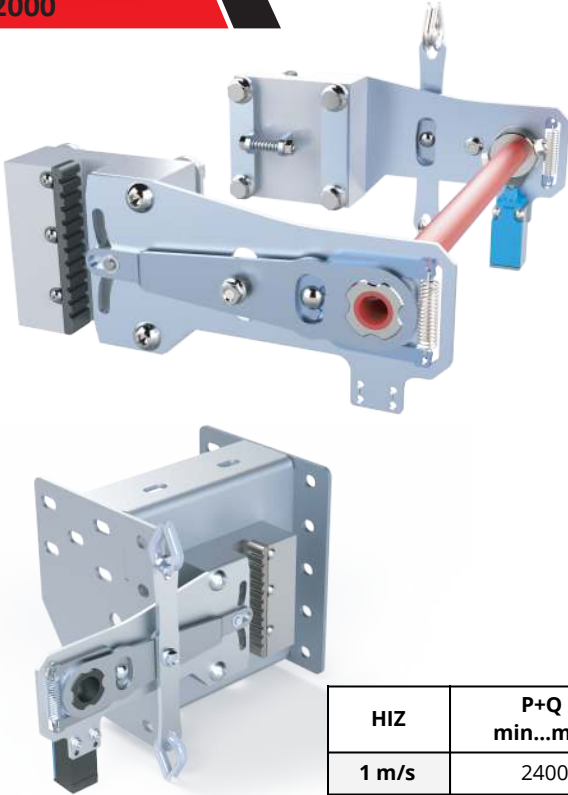
- Fren üzerinde emniyet switch ve tetikleme mekanizması mevcut olup, ekstra bir işlem gerektirmemektir.

- TSE EN 81-50, EAC standartlarına uygundur.

KOLİ ADEDİ	Ağırlık (kg)	BOY (mm)	EN (mm)	Yükseklik (mm)
1	16	200	185	330

HIZ	P+Q min...max	HIZ	P+Q min...max	HIZ	P+Q min...max
0.63 m/s	567 KG ... 4000 KG	1.2 m/s	567 KG ... 3450 KG	2 m/s	567 KG ... 2300 KG
1 m/s	567 KG ... 4000 KG	1.6 m/s	567 KG ... 2650 KG	2.5 m/s	567 KG ... 1800 KG

PRO 2000



Tek ve Çift Yönlü Kayma Fren

Mekanizmalı veya Mekanizmasız

Ürün Kodu : 100, 101, 102

Metroplast'ın Pro 2000s serisi kayma asansör frenleri kolay montaj ve sağlam yapısı ile öne çıkmaktadır.

-Fren üzerinde merkezli sistemi mevcut olup ayrıca bir merkezleme yapmaya gerek yoktur.

- Frenin kol mekanizması yandan çalışmakta, böylece süspansiyon üzerinde ekstra bir çalışmaya gerek yoktur.

- Fren üzerinde emniyet switch ve tetikleme mekanizması mevcut olup, ekstra bir işlem gerektirmemektir.

- TSE EN 81-50, EAC standartlarına uygundur.

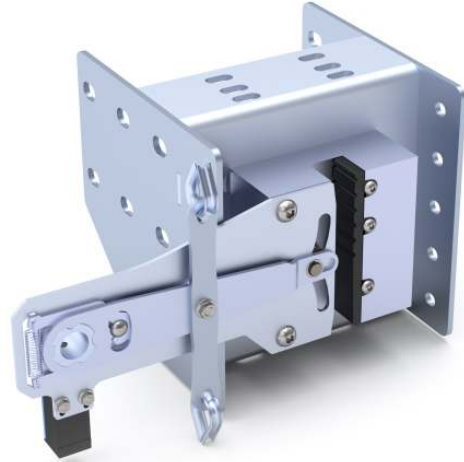
KOLİ ADEDİ	Ağırlık (kg)	BOY (mm)	EN (mm)	Yükseklik (mm)
1	28	390	390	260

HIZ	P+Q min...max	HIZ	P+Q min...max	HIZ	P+Q min...max
1 m/s	2400	1.2 m/s	2200	1.6 m/s	2000

Tek ve Çift Yönlü Kayma Asansör Freni**(P+Q 5000 Kg)****Ürün Kodu : 120, 121**

Metroplast'ın PRO 5000 serisi hidrolik asansör frenleri kolay montaj ve sağlam yapısı ile öne çıkmaktadır.

- Çelik gövde
- Kolay montaj
- Rayda deformasyon meydana getirmez
- Ayar mekanizması ile raya göre fren merkezi kolay ayarlanır
- Frenleme esnasında fren blokları hareketli olduğundan frenleme sonrası suspansiyonda, kabinde, deformasyon meydana getirmez.
- Fren üzerinde merkezle sistemi mevcut olup ayrıca bir merkezleme yapmaya gerek yoktur.
- Frenin kol mekanizması yandan çalışmakta, böylece süspansyon üzerinde ekstra bir işlem gerektirmemektedir.
- Fren üzerinde emniyet swici ve tetikleme mekanizması mevcut olup, ekstra bir işlem gerektirmemektedir
- TSE EN 81-1 A3 EN81-2 A EAC standartlarına uygundur
- TSE EN 81-50, EAC standartlarına uygundur



KOLİ ADEDİ	Ağırlık (kg)	BOY (mm)	EN (mm)	Yükseklik (mm)
1	29	235	205	398

HIZ	P+Q
1 m/s	5000 KG
1.2 m/s	4400 KG
1.6 m/s	3400 KG
2 m/s	3100 KG
2.5 m/s	2500 KG

Asansör Freni

Hidrolik Frenler



HD 3250



Hidrolik Asansör Freni

(P+Q 3250 Kg)

Ürün Kodu : 107

Metroplast'ın HD 3250 serisi hidrolik asansör frenleri kolay montaj ve sağlam yapısı ile öne çıkmaktadır.

- Tek yön fren
- Çelik gövde
- Frenleme mekanizması gövde içerisinde gizli olup, yabancı maddelerin fren bloğun içerisine girerek frenleme işlemi riske atmasını ortadan kaldırılmaktadır.
- 3250 kg kadar kapasitede kullanılmaktadır
- 0,63 m/s hıza kadar kullanılmaktadır.
- TSE EN 81-1 A3 EN81-2 A EAC standartlarına uygundur.
- TSE EN 81-50, EAC standartlarına uygundur.

HD 3250 VİNİ



Vini Hidrolik Asansör Freni

(P+Q 3250 Kg)

Ürün Kodu : 106

- Tek yön fren
- Çelik gövde
- Frenleme mekanizması gövde içerisinde gizli olup, yabancı maddelerin fren bloğun içerisine girerek frenleme işlemi riske atmasını ortadan kaldırılmaktadır.
- 3250 kg kadar kapasitede kullanılmaktadır 0,63 m/s hıza kadar kullanılmaktadır.
- TSE EN 81-1 A3 EN81-2 A EAC standartlarına uygundur.
- TSE EN 81-50, EAC standartlarına uygundur.

Hidrolik Asansör Freni**(P+Q 6500 Kg)****Ürün Kodu : 108**

Metroplast'ın HD 6500 serisi hidrolik asansör frenleri kolay montaj ve sağlam yapısı ile öne çıkmaktadır.

- Tek yön fren
- Çelik gövde
- Frenleme mekanizma gövde içerisinde gizli olup, yabancı maddelerin fren bloğun içerisine girerek frenleme işlemini riske atmasını ortadan kaldırılmaktadır.
- 6500 kg kadar kapasitede kullanılmaktadır
- 0,63 m/s hıza kadar kullanılmaktadır.
- TSE EN 81-1 A3 EN81-2 A EAC standartlarına uygundur.
- TSE EN 81-50, EAC standartlarına uygundur.

KOLİ ADEDİ	Ağırlık (kg)	BOY (mm)	EN (mm)	Yükseklik (mm)
1	7,3	150	120	120

**Vini Hidrolik Asansör Freni****(P+Q 13000 Kg)****Ürün Kodu : 109**

- Tek yön fren
- Çelik gövde
- Frenleme mekanizma gövde içerisinde gizli olup, yabancı maddelerin fren bloğun içerisine girerek frenleme işlemini riske atmasını ortadan kaldırılmaktadır.
- 13000 kg kadar kapasitede kullanılmaktadır
- 0,63 m/s hıza kadar kullanılmaktadır.
- TSE EN 81-1 A3 EN81-2 A EAC standartlarına uygundur.
- TSE EN 81-50, EAC standartlarına uygundur.

KOLİ ADEDİ	Ağırlık (kg)	BOY (mm)	EN (mm)	Yükseklik (mm)
1	14	260	260	135



Hız Regülatörü

Moment Serisi Hız Regülatörü



MOMENT 250



Hız Regülatörü Moment 250 – Çift Yönlü

Ürün Kodu : 113

- Çift yönde hız kontrolü sağlamaktadır,
- Sessiz çalışmaktadır,
- A3 kontrol bobini 220 AC VOLT kullanılmaktadır,
- TSE EN 81-50, EAC standartlarına uygundur.

Koli Adedi	Ağırlık (kg)	Boy (mm)	En (mm)	Yükseklik (mm)
1	11,28	310	265	365

Data/Type	Moment 250 040	Moment 250 050	Moment 250 063	Moment 250 080	Moment 250 100	Moment 250 120	Moment 250 160	Moment 250 200	Moment 250 250
Nominal velocity	0,40 m/s	0,50 m/s	0,63 m/s	0,80 m/s	1,00 m/s	1,20 m/s	1,60 m/s	2,00 m/s	2,50 m/s

MOMENT 250 A3



Hız Regülatörü Moment 250 A3 – Çift Yönlü

Ürün Kodu : 114

- Çift yönde hız kontrolü sağlamaktadır,
- Sessiz çalışmaktadır,
- A3 kontrol bobini 24 DC – 190 DC VOLT seçenekleri bulunmaktadır,
- TSE EN 81-50, EAC standartlarına uygundur.

Koli Adedi	Ağırlık (kg)	Boy (mm)	En (mm)	Yükseklik (mm)
1	13,46	310	310	365

Data/Type	Moment 250 040	Moment 250 050	Moment 250 063	Moment 250 080	Moment 250 100	Moment 250 120	Moment 250 160	Moment 250 200	Moment 250 250
Nominal velocity	0,40 m/s	0,50 m/s	0,63 m/s	0,80 m/s	1,00 m/s	1,20 m/s	1,60 m/s	2,00 m/s	2,50 m/s

Hız Regülatörü

Moment Serisi Hız Regülatörü



MOMENT 250 MRL

Hız Regülatörü Moment 250 MRL

Sehpa Tipi

Ürün Kodu : 115

- Çift yönde hız kontrolü sağlamaktadır,
- Sessiz çalışmaktadır,
- Makina dairesiz asansörlerde kullanılmaktadır,
- Uzaktan erişim imkanı sağlamaktadır,
- Test bobini 24 DC – 190 DC seçeneklerinde mevcuttur,
- Emniyet switch kontrolü sağlayan uzaktan erişim bobini 24 DC – 190 DC seçenekleri mevcuttur,
- TSE EN 81-50, EAC standartlarına uygundur.



Koli Adedi	Ağırlık (kg)	Boy (mm)	En (mm)	Yükseklik (mm)
1	11,35	310	265	365

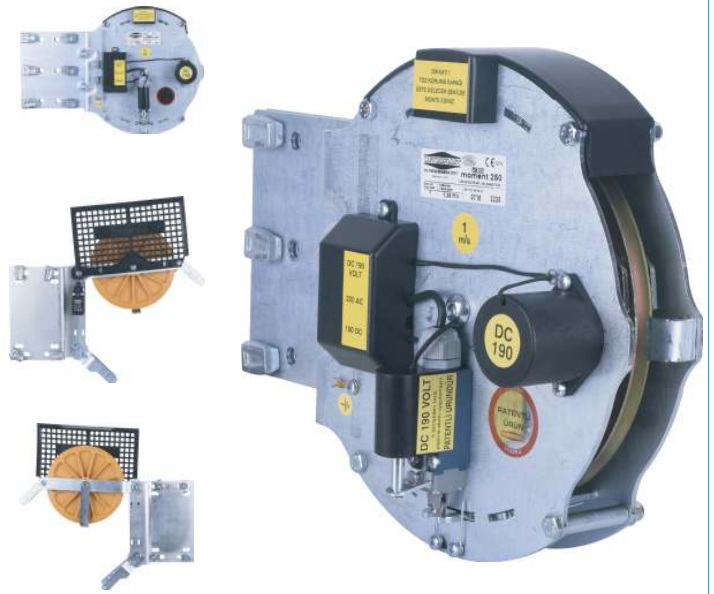
Data/Type	Moment 250 040	Moment 250 050	Moment 250 063	Moment 250 080	Moment 250 100	Moment 250 120	Moment 250 160	Moment 250 200	Moment 250 250
Nominal velocity	0,40 m/s	0,50 m/s	0,63 m/s	0,80 m/s	1,00 m/s	1,20 m/s	1,60 m/s	2,00 m/s	2,50 m/s

Hız Regülatörü Moment 250 MRL

Ray Tipi Makina Dairesiz

Ürün Kodu : 119

- Çift yönde hız kontrolü sağlamaktadır,
- Sessiz çalışmaktadır,
- Makina dairesiz asansörlerde kullanılmaktadır,
- Uzaktan erişim imkanı sağlamaktadır,
- Test bobini 24 DC – 190 DC seçeneklerinde mevcuttur,
- Emniyet switch kontrolü sağlayan uzaktan erişim bobini 24 DC – 190 DC seçenekleri mevcuttur,
- TSE EN 81-50, EAC standartlarına uygundur.



Koli Adedi	Ağırlık (kg)	Boy (mm)	En (mm)	Yükseklik (mm)
1	16,17	620	365	140

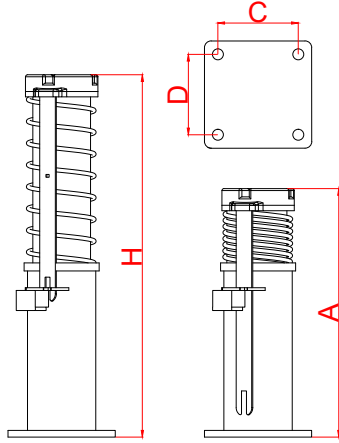
Data/Type	Moment 250 040	Moment 250 050	Moment 250 063	Moment 250 080	Moment 250 100	Moment 250 120	Moment 250 160	Moment 250 200	Moment 250 250
Nominal velocity	0,40 m/s	0,50 m/s	0,63 m/s	0,80 m/s	1,00 m/s	1,20 m/s	1,60 m/s	2,00 m/s	2,50 m/s

Asansör Tamponları

HT Serisi Hidrolik Tamponlar



HT16-102



Hidrolik Asansör Tamponu

Ürün Kodu : 116

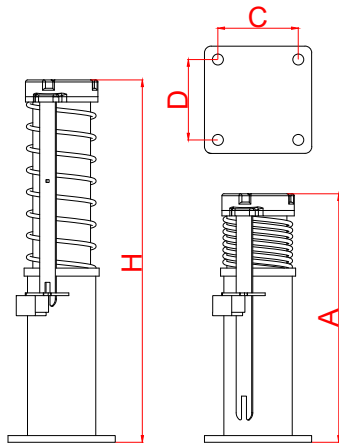
Hidrolik tamponlar asansörün son katı algılamaması durumunda, asansörün zemine veya tavana çarpmasını engellemek için kullanılan asansör güvenlik ekipmanıdır.

- TSE EN 81-50, EAC standartlarına uygundur,
- Kolay montaj imkanı sağlar,
- Yağ seviyesi kontrol kolaylığı sağlar,
- Emniyet kontrol switch,
- Bakım kolaylığı sağlar.

Koli Adedi	Ağırlık (kg)	BOY (mm)	EN (mm)	Yükseklik (mm)
1	11,07	185	170	415

V	V1	H	A	STROK	D & C	Kapasite
1 m/s	1,15 m/s	540 mm	360 mm	180 mm	120 mm	500...2400 kg
1,2 m/s	1,38 m/s	540 mm	360 mm	180 mm	120 mm	500...1975 kg
1,6 m/s	1,84 m/s	540 mm	360 mm	180 mm	120 mm	500...1750 kg

HT20-114



Hidrolik Asansör Tamponu

Ürün Kodu : 123

Hidrolik tamponlar asansörün son katı algılamaması durumunda, asansörün zemine veya tavana çarpmasını engellemek için kullanılan asansör güvenlik ekipmanıdır.

- TSE EN 81-50, EAC standartlarına uygundur,
- Kolay montaj imkanı sağlar,
- Yağ seviyesi kontrol kolaylığı sağlar,
- Emniyet kontrol switch,
- Bakım kolaylığı sağlar.

Koli Adedi	Ağırlık (kg)	BOY (mm)	EN (mm)	Yükseklik (mm)
1	21	825	197	198

V	V1	H	A	STROK	D & C	Kapasite
1 m/s	1,15 m/s	820 mm	530 mm	270 mm	140 mm	500...3500 kg
1,2 m/s	1,38 m/s	820 mm	530 mm	270 mm	140 mm	500...3250 kg
1,6 m/s	1,84 m/s	820 mm	530 mm	270 mm	140 mm	500...3050 kg
2 m/s	2,3 m/s	820 mm	530 mm	270 mm	140 mm	500...2800 kg

Asansör Tamponları

HT Serisi Hidrolik Tampon ve Kuyu Dibi Tamponları



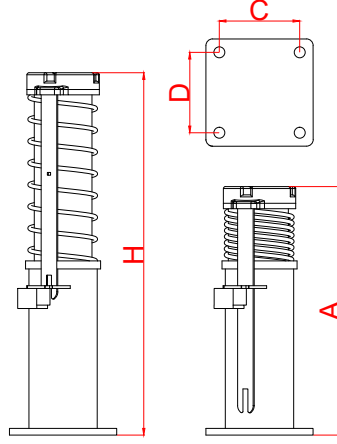
HT25-114

Hidrolik Asansör Tamponu

Ürün Kodu : 124

- TSE EN 81-50, EAC standartlarına uygundur,
- Kolay montaj imkanı sağlar,
- Yağ seviyesi kontrol kolaylığı sağlar,
- Emniyet kontrol switch,
- Bakım kolaylığı sağlar.

Koli Adedi	Ağırlık (kg)	BOY (mm)	EN (mm)	Yükseklik (mm)
1	23	1176	197	198



V	V1	H	A	STROK	D & C	Kapasite
1 m/s	1,15 m/s	1150 mm	750 mm	422 mm	140 mm	500...3700 kg
1,2 m/s	1,38 m/s	1150 mm	750 mm	422 mm	140 mm	500...3500 kg
1,6 m/s	1,84 m/s	1150 mm	750 mm	422 mm	140 mm	500...3250 kg
2 m/s	2,3 m/s	1150 mm	750 mm	422 mm	140 mm	500...3000 kg
2,5 m/s	2,88 m/s	1150 mm	750 mm	422 mm	140 mm	500...2500 kg



BF200 / BF150

Kuyu Dibi Elastik Tampon

Ürün Kodu : 117, 117-2

- BF 200 1 m/s hızda 800kg...1770 kg arasında kullanılmaktadır.
- TSE EN 81-1 A3 EN81-2 A EAC standartlarına uygundur.
- Kolay montaj imkanı sağlar.

Ürün Tipi	Beyan Hızı	Kapasite (kg)	İnme (mm)
BF 200	1 m/s	800-1770	90...100
BF 150	1 m/s	400-900	90...100

Ürün Tipi	Ağırlık (kg)	BOY (mm)	EN (mm)	Yükseklik (mm)
BF 200	7	315	245	420
BF 150	7	315	245	420



Makaralı Kabin Pateni

Asansör Patenleri

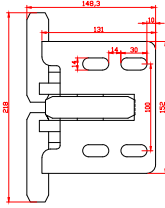
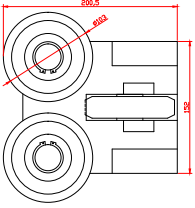
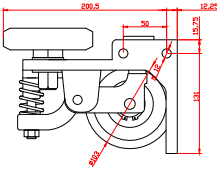


Ürün Kodu : 301

Makaralı Paten (Ayarlı)



- Ray kalınlığı 7 mm....16 mm ray seçeneklerinde kullanım olanağı sağlar.
- 1 m/s ve altındaki hızlarda kullanılır.
- Bakım gerektirmez
- Tozlu ve kirli ortamlarda çalışma kolaylığı sağlar
- Ray arası değışken ölçülü yerlere esneme özelliğinden doğruy çalışma kolaylığı sağlar

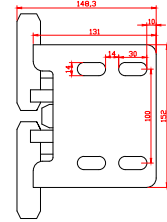
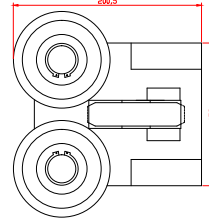
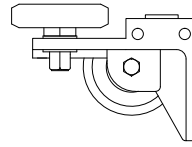


Ürün Kodu : 302

Makaralı Paten (Sabit)



- Ray kalınlığı 7 mm....16 mm ray seçeneklerinde kullanım olanağı sağlar.
- 1 m/s ve altındaki hızlarda kullanılır.
- Bakım gerektirmez.
- Tozlu ve kirli ortamlarda çalışma kolaylığı sağlar

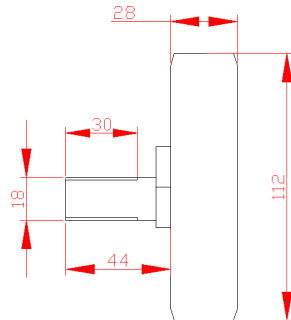


Ürün Kodu : 303

25'lik Makara



- L karkas olan asansörlerde dengeleme makarası olarak kullanılır,
- Maksimum taşıyacağı yük 300 kg,
- Makara gövdesi eksantrik olup 7 mm ayar imkanı sağlamaktadır,
- Çap \varnothing 103 mm, Kalınlık \varnothing 25 mm

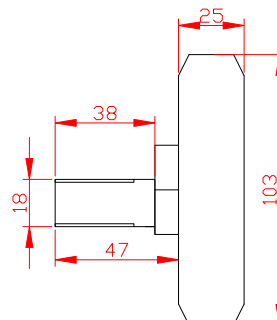


Ürün Kodu : 304

30'luk Makara



- L karkas olan asansörlerde dengeleme makarası olarak kullanılır,
- Maksimum taşıyacağı yük 300 kg
- Makara gövdesi eksantrik olup 7 mm ayar imkanı sağlamaktadır .
- Çap \varnothing 112 mm kalınlık \varnothing 28 mm



Ürün Kodu : 806

Ürün Kodu : 807



Yüksek Hız Sabit Paten 16mm

Asansör kabininin ve karşı ağırlığının, ray üzerinde seyir mesafesinde gidip gelmesini klavuzlayan asansör yedek parçasıdır.



Yüksek Hız Ayarlı Sabit Paten 16mm

Asansör kabininin ve karşı ağırlığının, ray üzerinde seyir mesafesinde gidip gelmesini klavuzlayan asansör yedek parçasıdır.

KOLİ ADEDİ	Ağırlık (kg)	BOY (mm)	EN (mm)	Yükseklik (mm)
4	17	310	265	265

KOLİ ADEDİ	Ağırlık (kg)	BOY (mm)	EN (mm)	Yükseklik (mm)
4	19.6	310	265	365

Ürün Kodu : 808



Yağdanlıklı yüksek hız pateni 9 mm – 16 mm

Asansör kabininin ve karşı ağırlığının, ray üzerinde seyir mesafesinde gidip gelmesini klavuzlayan asansör yedek parçasıdır.

KOLİ ADEDİ	Ağırlık (kg)	BOY (mm)	EN (mm)	Yükseklik (mm)
1	29	235	205	398

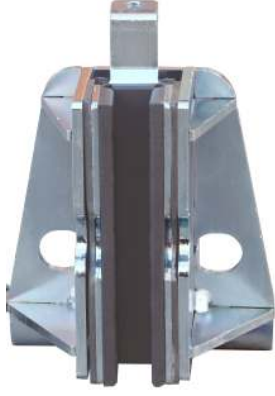
Sac Patenler

Asansör Patenleri

CE EAC



Ürün Kodu : 801



90'lik Sac Kabin Pateni

Asansör kabininin ve karşı ağırlığının, ray üzerinde seyir mesafesinde gidip gelmesini klavuzlayan asansör yedek parçasıdır.

KOLİ ADEDİ	Ağırlık (kg)	BOY (mm)	EN (mm)	Yükseklik (mm)
10	24.3	365	360	240

Ürün Kodu : 802



70'lik Sac Kabin Pateni

Asansör kabininin ve karşı ağırlığının, ray üzerinde seyir mesafesinde gidip gelmesini klavuzlayan asansör yedek parçasıdır.

KOLİ ADEDİ	Ağırlık (kg)	BOY (mm)	EN (mm)	Yükseklik (mm)
10	24.3	365	360	240

Ürün Kodu : 803



5mm Sac Ağırlık Pateni

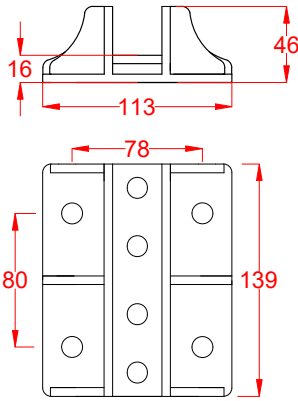
Asansör kabininin ve karşı ağırlığının, ray üzerinde seyir mesafesinde gidip gelmesini klavuzlayan asansör yedek parçasıdır.

KOLİ ADEDİ	Ağırlık (kg)	BOY (mm)	EN (mm)	Yükseklik (mm)
15	21.4	365	365	195

Yassı Sac Pateni

Asansör kabininin ve karşı ağırlığının, ray üzerinde seyir mesafesinde gidip gelmesini klavuzlayan asansör yedek parçasıdır.

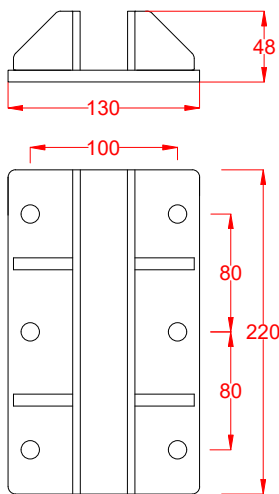
KOLİ ADEDİ	Ağırlık (kg)	BOY (mm)	EN (mm)	Yükseklik (mm)
20	27.3	365	365	195



125'lik Sac Pateni

Asansör kabininin ve karşı ağırlığının, ray üzerinde seyir mesafesinde gidip gelmesini klavuzlayan asansör yedek parçasıdır.

KOLİ ADEDİ	Ağırlık (kg)	BOY (mm)	EN (mm)	Yükseklik (mm)
10	28.8	365	365	195



Teflon Patenler

Asansör Patenleri

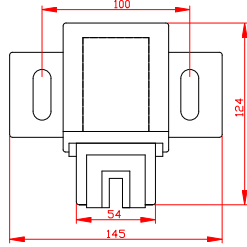


Ürün Kodu : 701

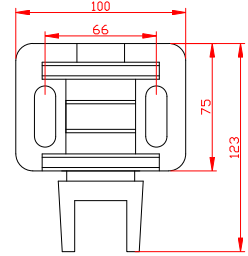
Ürün Kodu : 702



9-16 mm Teflon
Kabin Pateni



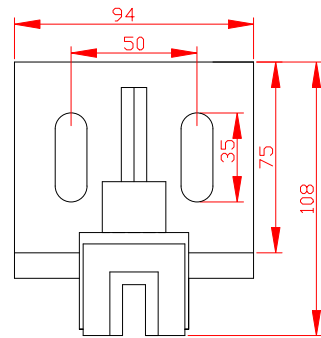
5 mm Teflon
Ağırlık Pateni



Ürün Kodu : 703



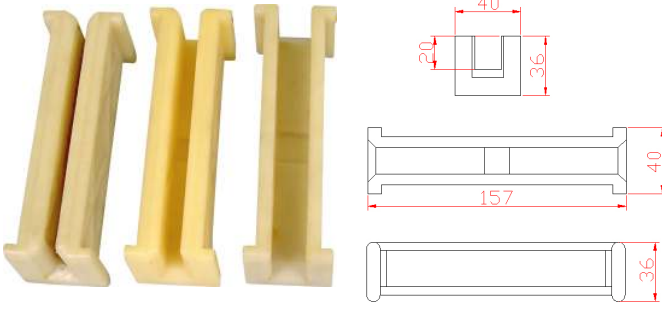
5 mm L Tipi
Teflon Ağırlık Pateni



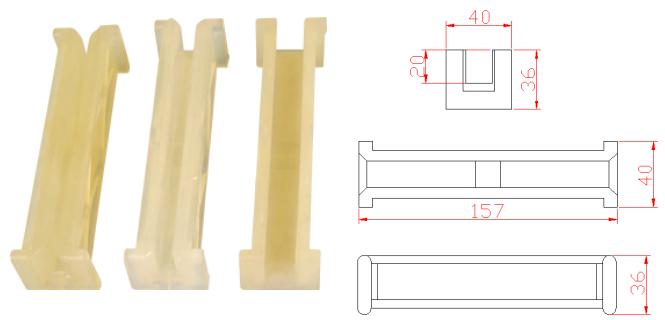
Patenler asansör kabininin ve karşı ağırlığının, ray üzerinde seyir mesafesinde gidip gelmesini klavuzlayan asansör yedek parçasıdır.

Ürün Kodu : 507

Ürün Kodu : 508

**Paten Plastiği (5-9-16mm Sert Tip)**

- Poliamid malzemeden üretilmiştir .
- Aşınma dayanması yüksektir.
- Esneme özelliği yoktur.
- 2 m/s altında hızlarda kullanılmaktadır .
- 140 mm boyunda, 5 mm 9 mm 16 mm ray kalınlıkların da kullanılmaktadır.

**Paten Plastiği (5-9-16mm Yumuşak Tip)**

- Poliüretan karışımı malzemeden üretilmiştir.
- Aşınma dayanımı çok yüksektir.
- Yumuşak ve esneme özelliğine sahiptir.
- 2 m/s altındaki hızlarda kullanılmaktadır.
- 140 mm boyunda, 5 mm 9 mm 16 mm ray kalınlıkların da kullanılmaktadır.

Ürün Kodu : 203

**Paten Plastiği (Normal Tip)**

Asansör kabininin ve karşı ağırlığının, ray üzerinde seyir mesafesinde gidip gelmesini klavuzlayan telfon paten, saç paten, yassı paten gruplarının içine konulan yataklama sağlayan asansör yedek parçasıdır.

- PE malzemeden üretilmektedir.
- Aşınma dayanımı düşüktür.
- 2 m/s altındaki hızlarda kullanılmaktadır.
- 140 mm boyunda, 5 mm 9 mm 16 mm ray kalınlıklarında kullanılmaktadır.

Paten Plastiđi

Asansör Patenleri



Ürün Kodu : 204

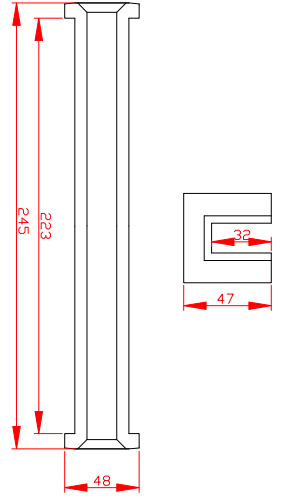


Yaprak Paten Plastiđi

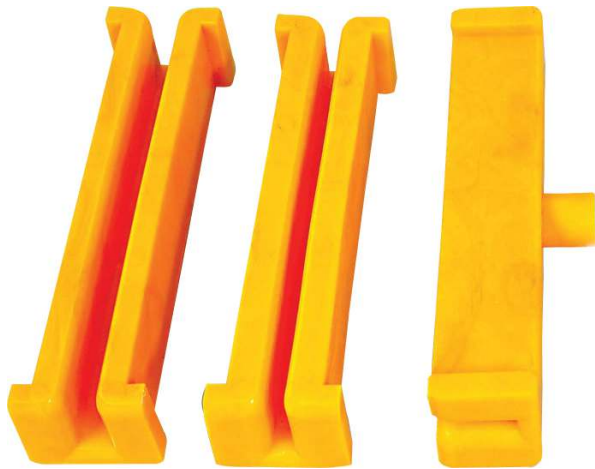
Ürün Kodu : 206



125'lik Paten Plastiđi Standart Tip

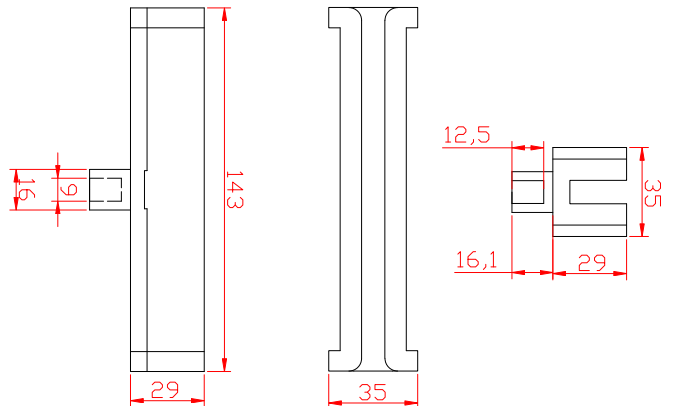


Ürün Kodu : 207



Pimli Paten Plastiđi

- Poliüretan karışımı malzemeden üretilmiştir.
- Aşınma dayanımı çok yüksektir.
- Yumuşak ve esneme özelliğine sahiptir.
- 2 m/s altındaki hızlarda kullanılmaktadır.
- 140 mm boyunda, 5 mm 9 mm 16 mm ray kalınlıklarında kullanılmaktadır.



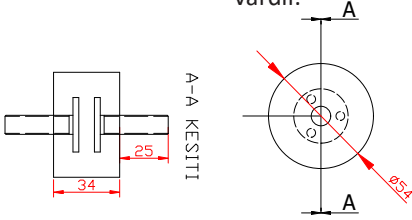
Ürün Kodu : 901

Ürün Kodu : 902



M10 Cıvatalı Kabin Takoza

- M10*20 mm civata boyuna sahiptir
- Taşıma kapasitesi 1 adet için 100 kg'dır.
- Kabin sabitleme özelliği vardır.

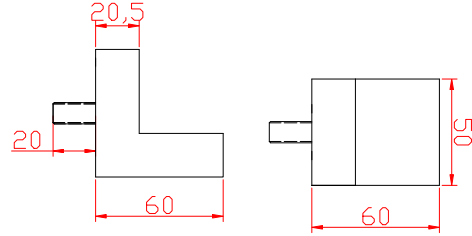


KOLİ ADEDİ	Ağırlık (kg)	BOY (mm)	EN (mm)	Yükseklik (mm)
100	17.2	365	365	195



L Cıvatalı Kabin Sabitleme Takoza

- M10*20 mm civata boyuna sahiptir
- Kabin sabitleme özelliği vardır.



KOLİ ADEDİ	Ağırlık (kg)	BOY (mm)	EN (mm)	Yükseklik (mm)
100	17.2	365	365	240

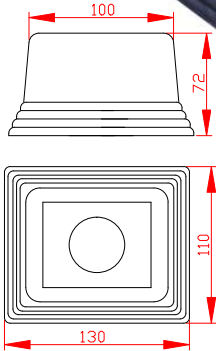
Ürün Kodu : 903



10*12 U Makina Takoza (Ayarlı)

Asansör makina dairesinde kabin, karşı ağırlık ve makina motorlarında oluşacak titreşimlerin binaya iletilmesini engelleyen asansör yedek parçasıdır.

- NPU 100 ve NPU 120 uygun ölçüdedir.
- Taşıma kapasitesi 1 adet için 400 kg'dır.
- Kolay ayar imkanı sağlar.
- Ayar civatası : M20x60
- Ayar civatası metrik 20'dir.



KOLİ ADEDİ	Ağırlık (kg)	BOY (mm)	EN (mm)	Yükseklik (mm)
30	26.2	570	280	260

Plastik Grubu

Asansör Yedek Parça



Ürün Kodu : 912



Asansör Halat Tutucu

Karşı ağırlık ve kabin üzerinde bulunan taşıyıcı halatların belirli bir düzende olmasını sağlayan yedek parçadır.

- 10mm halat için 4 kanallı ve 6 kanallı halat tutucu,
- 8mm halat için 10 kanallı halat tutucu,
- 6mm ve 6,5mm halat için 12 kanallı halat tutucu çeşitlerimiz mevcuttur.

KOLİ ADEDİ	Ağırlık (kg)	BOY (mm)	EN (mm)	Yükseklik (mm)
100	7.2	260	260	135

Ürün Kodu : 913



Asansör Halat Tutucu 6'lı

- 6 adet halat için kullanılır.
- Halat \varnothing 10 mm.

KOLİ ADEDİ	Ağırlık (kg)	BOY (mm)	EN (mm)	Yükseklik (mm)
100	7.2	260	260	135

Ürün Kodu : 915



Halat Şapkası

Makina dairesinde çalışma esnasında parçaların makina dairesine açılan boşluklardan asansör kuyusuna düşmesini engelleyen asansör yedek parçasıdır.

- Standart gereği makina dairesinden kuyu içine açılan boşluklarda kenar yüksekliği 5 cm olmalı.
- Ürünümüz 5 cm yüksekliği sağlamaktadır.

KOLİ ADEDİ	Ağırlık (kg)	BOY (mm)	EN (mm)	Yükseklik (mm)
200	9.5	620	315	336

Ürün Kodu : 908



Yassı Flexible Kablo Tutucu

Asansör kontrol panosu ile kabin arasında ki iletişimi sağlayan kabloların belirli bir düzende hareket etmesini sağlayan asansör yedek parçasıdır.

KOLİ ADEDİ	Ağırlık (kg)	BOY (mm)	EN (mm)	Yükseklik (mm)
50	16.8	620	315	336

Ürün Kodu : 909



Regülatör Kesici Füze

Asansör seyir mesafesini belli bir aralıkta tutarak, çalışmasını sağlar. Bu mesafesinin aşılması durumunda (regülatör sehbası) asansörün elektriğini keserek oluşabilecek kazaları engelleyen yedek parçadır.

KOLİ ADEDİ	Ağırlık (kg)	BOY (mm)	EN (mm)	Yükseklik (mm)
200	11.7	365	360	240

Ürün Kodu : 910



Yağdanlık

Asansör kabin ve karşı ağırlıkta bulunan klavuz patenlerin ray ile sürtünerek aşınması engelleyen asansör yedek parçasıdır.

KOLİ ADEDİ	Ağırlık (kg)	BOY (mm)	EN (mm)	Yükseklik (mm)
36 TK	12.6	740	425	333

Ürün Kodu : 911



Yağ Toplama Kabı

Asansör kabin ve karşı ağırlığı klavuzlayan, rayların yağlanması ile oluşan fazla yağın raylardan süzülerek asansör kuyu dibine akmasını engellemektedir. Asansör kuyu zemininde bulunan raylara takılarak, yağlama sonucu oluşan fazla yağın bu kaplarda birikmesini sağlayan asansör yedek parçasıdır.

KOLİ ADEDİ	Ağırlık (kg)	BOY (mm)	EN (mm)	Yükseklik (mm)
50	5.6	620	315	336

Halat Şişesi

Asansör Aksamları



Ürün Kodu : 401

Lirpomp

Hem yük asansörlerinde hemde insan taşıyan asansörlerde güvenlik için kullanılan Lir Pompası elektrostatik vernik ile kaplanıp, fırınlanarak müşterilerimize sunulmaktadır. Özel yağ sayesinde Lir Pompası sessiz ve konforlu bir şekilde çalışır.

- Galveniz kaplı saç gövde,
- Bobin sarımında emaye kaplama bakır tel kullanılmıştır
- Piston kuveti : 4,8 kg
- Açma/Kapama Stroğu : 30 mm



A.C.	D.C.
220 V	48 V
	68 V
	110 V
	190 V

KOLİ ADEDİ	Ağırlık (kg)	BOY (mm)	EN (mm)	Yükseklik (mm)
6	28.2	100	80	61

Ürün Kodu : 402

Halat Şişesi – Yaylı ve Lastikli

Asansör kabin ve karşı ağırlığı taşıyan halatların kabin ve karşı ağırlığa bağlantısını sağlayan asansör yedek parçasıdır. Kabin ile halat bağlantısını lastik yaylı halat şişesi, karşı ağırlıkta spiral yaylı halat şişesi kullanılmaktadır.

- Kaynakla güçlendirilmiş çelik gövde,
- Galvaniz kaplama,
- Alüminyum Kama



ÖLÇÜLER	KOLİ ADEDİ	Ağırlık (kg)	BOY (mm)	EN (mm)	YÜKSEKLİK (mm)
6,5-8 mm	10	7,9	393	180	93
9-11 mm	10	13,1	465	195	100
11-13 mm	10	22,93	640	235	150

Ürün Kodu : 502

Ürün Kodu : 906



Asansör Aşırı Yük Yay

Asansör taşıyıcı süspansiyonu ile halatlar arasında montajı yapılan ve elektriksel denetimi sağlayan bir switch yardımı ile kabine yüklenecek aşırı yükü algılayıp asansörün hareketini engelleyen, yedek parçasıdır.

KOLİ ADEDİ	Ağırlık (kg)	BOY (mm)	EN (mm)	Yükseklik (mm)
100	24.2	365	365	195

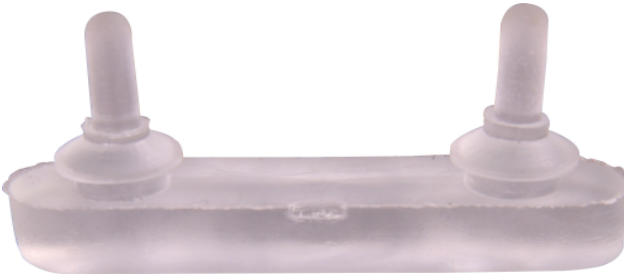


Tekli Kapı Tampon Lastiği

Kapı çarpma tamponu
- Kapı ile karkas arasında ses izolasyonu sağlar.
- Kauçuk malzemeden üretilmiş asansör yedek parçasıdır.

KOLİ ADEDİ	Ağırlık (kg)	BOY (mm)	EN (mm)	Yükseklik (mm)
500	0.89	-	-	-

Ürün Kodu : 907



Çift Kapı Tampon Lastiği

Çarpma kapılı asansörlerde, kapının kasaya çarpmasını ve ses çıkmasını engelleyen, kauçuk malzemeden üretilmiş asansör yedek parçasıdır.

KOLİ ADEDİ	Ağırlık (kg)	BOY (mm)	EN (mm)	Yükseklik (mm)
200	0.89	-	-	-

Metroplast Dünyası

Ürünlerimizi 44 ülkeye ihrac ediyoruz.

CE EAC







Metroplast Asansör

Aydınlı Mahallesi, Tabakhane Cad.
No:3/YC-10 34953 Deri Organize Yan Sanayi Bölgesi
PK: 34953 Tuzla / İstanbul

Telefon : + 90 216 671 11 01 – 02 – 03

Fax: + 90 216 671 11 00

info@metroplastasansor.com.tr

www.metroplastasansor.com.tr