



**YENİ TASARIM YENİ DÜNYA İÇİN**  
*NEW DESIGN FOR A NEW WORLD*

Stoper Endüstriyel Ürünler, 2000 yılında kurulmuş olup Stoper Asansör Malzemeleri adı altında faaliyetlerine başlamıştır. O dönemde de asansör sektörüne hizmet veren firmamız halat şişesi, diktatör, lir pompası gibi çeşitli asansör parçalarının yanı sıra özel olarak tasarlayıp ürettiği çeşitli plastik, sac ve yedek parçalar ile geniş bir ürün yelpazesine sahiptir. 2005 yılı itibarı ile faaliyet alanını genişleten firmamız, alüminyum kapı ve pencere aksesuarları imalatına başlamış ve kısa süre içerisinde bu sektörde de, faaliyet göstermekte olan ana sanayicilerin önde gelen tedarikçileri arasına girmeyi başarmıştır.

Firmamız 2014 yılı itibarıyla, müşteri odaklı, yenilikçi ve yaratıcı çözümlerinin bir yenisini daha asansör sektörüne ekleyerek Kramer Kapı üretimine başlamıştır. Stoper Endüstriyel Ürünler olarak hedefimiz, müşterilerimizin kalite ve fiyat beklentilerinin optimum seviyede karşılanması ile sektörde güvene dayalı olarak kısa zamanda edindiğimiz yeri koruyarak gelişimimizi sürdürmektir.

*Stoper Industrial Products, formed in 2000, started its production under the name of Stoper Elevator Equipment (as an OEM). Our company, serving to the elevator industry since then, has a large range of products such as plastic, sheet metal and auxiliary equipments which are distinctively designed and produced as well as various elevator equipments such as rope attachment and elevator door retiring cam. With a new line to its production, our company started the production of aluminum window and door accessories in 2005 and it shortly managed to be one of the prominent suppliers of the main active industrialists in this field.*

*In 2004, our company, adding a new customer-centric, innovative and creative solution for the elevator sector, started the production of Folding Cabin Door, by which we started serving to some European manufacturers. Our goal is to keep our improvement by holding our own place we gained as a result of reliability in this sector. We also aim to meet the expectation of our clients about quality and price at an optimum level.*



## HALAT ŞİŞESİ / ROPE ATTACHMENT

6,5 - 8 mm



6,5 - 8 mm



6,5 - 8 mm Hidrolik (Hydraulic)



9 - 11 mm



9 - 11 mm



9 - 11 mm Hidrolik (Hydraulic)



11 - 13 mm



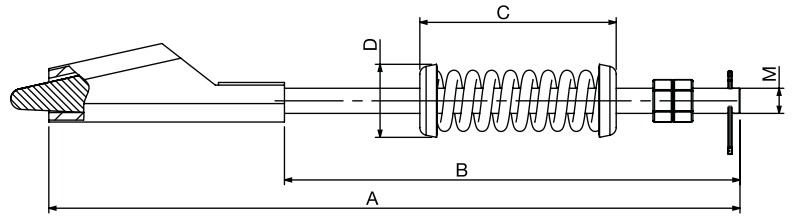
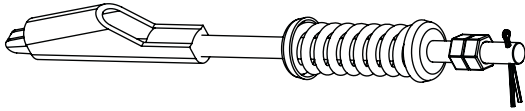
11 - 13 mm



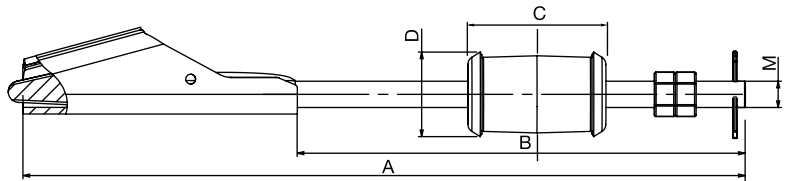
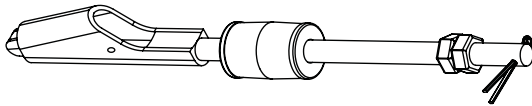
- ◆ Kaynakla güçlendirilmiş çelik gövde
- ◆ Özel hammaddeden üretilmiş, uzun ömürlü plastik tampon
- ◆ Galvaniz kaplama
- ◆ Alüminyum kama

- ◆ Steel body reinforced by welding
- ◆ Durable plastic rubber made of special raw material
- ◆ Galvanising
- ◆ Aluminium wedge

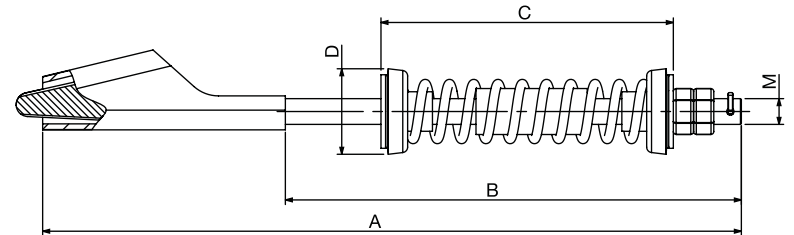
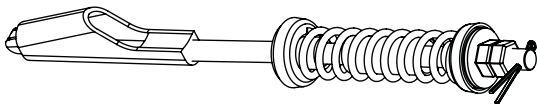
Halat Şişesi Yaylı / Rope Attachment With Spring					
Ölçü (mm) Dimensions	A	B	C	D	M
6,5 - 8	380	248	140	38	M14
9 - 11	440	290	125	46,5	M16
11 - 13	625	385	147,5	57,5	M18



Halat Şişesi Tamponlu / Rope Attachment With Rubber					
Ölçü (mm) Dimensions	A	B	C	D	M
6,5 - 8	380	248	57	35,5	M14
9 - 11	440	290	84	51,5	M16
11 - 13	625	385	85	57,5	M18



Hidrolik Halat Şişesi / Hydraulic Rope Attachment					
Ölçü (mm) Dimensions	A	B	C	D	M
6,5 - 8	380	248	159	46,5	M14
9 - 11	440	290	159	46,5	M16
11 - 13	---	---	---	---	---



## ◆ KATLANIR KABİN KAPISI / *FOLDING CABIN DOOR*



- ◆ Stoper katlanır kapı tasarımı ile kompakt bir yapıdadır.
- ◆ Kullanılan yüksek kaliteli malzemelerin yanı sıra, kasıntı ve sürtünmeler minimum seviyeye indirilerek kapının çalışma ömrü uzatılmıştır.
- ◆ Çalışan parçalarının tümü mekanizma kutusu içinde kalacak şekilde tasarlanmıştır.
- ◆ Bu patentli tasarım ile hiç bir ayar gerekmez ve montaj operatörüne kolay montaj imkanı sağlamaktadır.
- ◆ Paneller üzerindeki özel tasarım menteşe ve bükümler, kapıya kattığı estetik kadar mukavemet ve güvenlik konusunda da bir adım ileriye taşımıştır.
- ◆ Stoper Kramer Kapı'da yapılan bu mühendislik çalışmaları ile arıza ihtimali ortadan kaldırılarak maximum verim elde edilmiştir.

- ◆ *Stoper folding cabin door is designed with a compact structure.*
- ◆ *The service life of the door is extended by reducing friction and swaggers to minimum level as well as using high quality materials*
- ◆ *All parts of the mechanism are placed inside of the mechanism box.*
- ◆ *This patented design does not need adjustment. And therefore it provides easy installation to installation operator.*
- ◆ *The specially designed hinge and bending on the panels do not only estheticize the door, but they also take the door a step further about strenght and safety.*
- ◆ *With all of our engineering, the maximum afficiency was obtained from Stoper folding door by removing the possibility of faults.*

## ◆ CAM KAPI / *GLASS DOOR*



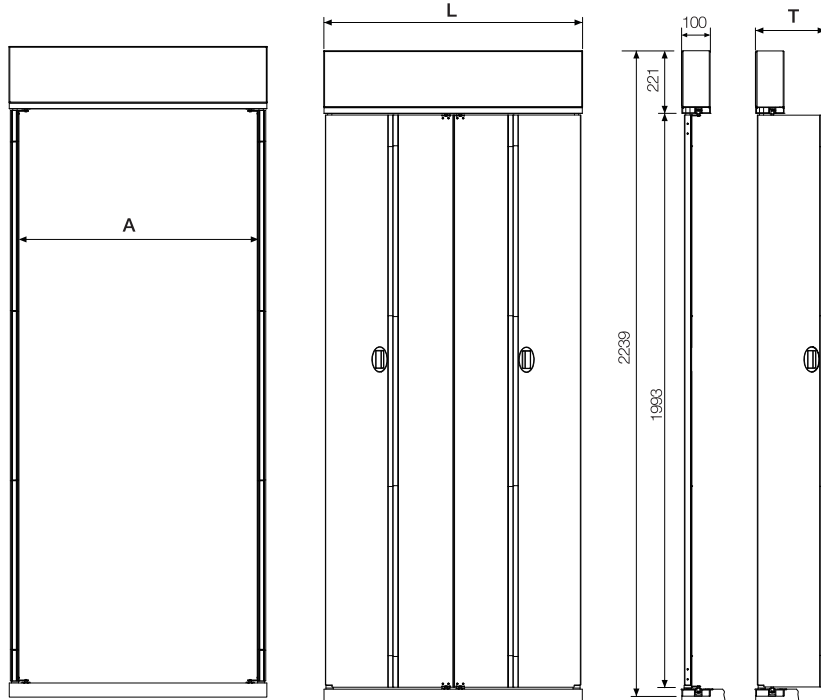
- ◆ Stoper katlanır cam kabin kapısı, sizlere farklı görselliği ile yeni hizmetler vermeyi amaçlamaktadır.
- ◆ Paneller üzerindeki özel tasarım menteşeleri ile kapıya estetik bir görünüm katmaktadır.
- ◆ 4+4 lamine olarak kullandığımız cam panellerimizle dayanıklılığı en üst seviyede tutuyoruz.
- ◆ Geniş kullanım alanlarına göre tasarladığımız cam panelli katlanır kapımızı, estetik ile kapının buluşmasını istediğiniz her alanda kullanabilirsiniz.

- ◆ *The glass door of Stoper folding cabin door aims to give you new presentation service with its different appearance.*
- ◆ *The door has an esthetic appearance with the specially designed hinges on the panels.*
- ◆ *Besied, 4+4 laminated glass panels make the door durable at the utmost level.*
- ◆ *You can use our folding door for any places you wish if you want to see a door with esthetic.*

## KATLANIR KABİN KAPISI / FOLDING CABIN DOOR

		Standart Üretim Ölçüleri / Standard Features	Opsiyonlar / Options
Üretim Ölçüleri / Production Size		700 x 650 mm    850 x 800 mm 750 x 700 mm    900 x 850 mm 800 x 750 mm    950 x 900 mm	
Panel Yüzey Seçenekleri / Options Of Panel Surface		Satine Yüzey Paslanmaz / Stainless Satin Ayna Yüzey Paslanmaz / Stainless Mirror DKP Boyalı (RAL 7032) / Painted (RAL 7032)	Diğer Yüzey Paslanmazlar / Other Stainless Surface DKP Boyalı (RAL 7032) / Painted (RAL 7032)
Panel Malzemesi / Material Of Panel		430 Kalite Paslanmaz / 430 Stainless	304 Kalite Paslanmaz / 304 Stainless
Panel Üretimi / Panel Production	Kaynak / Weld	<b>X</b>	
	Büküm / Fold Down	<b>√</b>	
Eşik / Sill		2,5 mm Kalınlıkta AL6060 Alüminyum	
Takip Makarası / Guiding Roller		6 Makaralı, 3 Eksen Dönebilen, Sürtünme ve Kasıntıları Ortadan Kaldıran Çalışma / 6 Roller, 3 Axis Rotatable and Anti Scratch	
Motor / Motor		Özel Çift Çıkışlı / Special Dual Output 25 W / 25 W / 1800 Devir / RPM	
Elektronik Kart / Electronic Card		DC Sürücü / DC Driver	
Trafo / Transformator		24 Volt 2.5 Amper / 24 V, 2.5 Amp Kısa Devre, Aşırı Yük, Yüksek Gerilim Koruması / Short Term, Overload, Over Voltage Protection %100 Tam Yükte Çalışma / Working %100	
Siviç & Fiş Kontak / Switch & Plug Contact		Ayar Gerektirmez, Hazır Montaj / Without Setting, Ready Mounting Hiç Durmadan 2 Milyon kez Çalışma Testi / 2 Million Non Stop Working Test	
Kademeli Hız Ayarları / Speed Level Setting		Tercihe Bağlı 8 Kademeli Hız Ayarı / 8 Optional Level Speed	
Akü Besleme Modülü / Battery Power Module		<b>√</b>	
Ayar Gereksinimi / Adjustment Requirments		<b>X</b>	
Ses Seviyesi (dBA) / Volume			

Ölçüler / Dimensions	70 - 65 Kramer Kapı	75 - 70 Kramer Kapı	80 - 75 Kramer Kapı	85 - 80 Kramer Kapı	90 - 85 Kramer Kapı	95 - 90 Kramer Kapı
L (mm)	700	750	800	850	900	950
A (mm)	650	700	750	800	850	900
T (mm)	192	204,5	217	229,5	242	254,5



## MEKANİZMA KUTUSU / MECHANISM BOX



- ◆ **Redüktör;** Mekanizma kutusu içerisine yerleştirilmiş redüktörler Stoper katlanır kapıyı farklı kılan en büyük faktördür. Eski tip çarklar ve kayış-kasnak sisteminin yerine motordan gelen kuvveti, dişliler yardımıyla rijit bir şekilde panellere iletilmesi prensibiyle çalışır. Bu dişli sistem, sertleştirilmiş çelikten olduğu için uzun yıllar aşınmadan görevini sürdürür.
- ◆ **Elektronik Motor;** Kapının çalışma sistemi, bizlere 25W gibi düşük enerjili motor seçimi imkanı sağlamıştır. Motor üzerindeki çift çıkış redüktör ile motor gücü panellere eşit bir şekilde aktarılır, eklenen encoder sayesinde de çalışma konforu artırılmıştır.
- ◆ **Elektronik Kart;** Özel yazılım ile çalışmasına engel olabilecek herhangi bir durumda hata vermez ve 4 saniye içinde kendini yenileyerek sorunsuz bir şekilde çalışmasına devam eder.
- ◆ **Çelik Bar;** Motor ile redüktör arasındaki güç iletimini en verimli şekilde sağlamak ve panellerden motora gelebilecek ekstra yükleri absorbe etmek için yay çeliğinden üretilmiştir.

- ◆ *Reducer; The reducer placed in the mechanism box with a specific design is the main factor which makes the Stopper Folding Door different. It works by transmitting the power coming from the engine to the panels rigidly with the help of gears instead of with the help of old-fashioned wheels and belt-pulley system. This system can serve for a long time because it is made of hardened steel.*
- ◆ *Electronic Motor; The service system of the door provides us with the choice of a low powered engine with 25W, which stops using unnecessary power and reduces the compression threshold lower. The reducer with double output in the engine helps to transmit the power to panels equally. Also, the added encoder helps to increase the service comfort.*
- ◆ *Electronic Card; It does not give error in any circumstances which prevent it from serving and it goes on serving by renewing itself within 4 seconds with the help of special software.*
- ◆ *Steel Bar; It is made of spring steel in order to make the power transmission between the engine and reducer at the most efficient point and to absorb the extra load which is likely to come from the panels to the engine.*

## TAKİP PATENİ / GUIDING ROLLER

- ◆ Stoper Katlanır Kapı'da sürtünme ve kasıntıları minimum seviyeye indirmek için özel bir paten tasarlanmıştır.
- ◆ Bu paten üzerinde bulunan 6 teker, ray kanallarında dönme hareketi oluşturduğundan sürtünme yaşanmaz.
- ◆ Ayrıca küre başlı pim bağlantısı ile 3 eksen hareket edebilir.
- ◆ Bu iki özellik panellerde kasılmalar olmadan kapının rahatça çalışmasını sağlar.

- ◆ *Stoper folding door has a roller which is specially designed in order to reduce the friction and swagging to the minimum level.*
- ◆ *Since six wheels on this roller create rotational movement on the rail channels, there is no friction.*



- ◆ *The three axes can also move with the sphere-headed pin connector.*
- ◆ *These two characteristics of the door help the door serve conveniently without swagging on the panels.*



## MENTEŞE / HINGE

- ◆ Menteşe sistemi estetiğin yanı sıra güvenliği de göz önünde bulundurarak dizayn edilmiştir.
- ◆ Bu tasarım sayesinde menteşeler arasında boşluk bulunmadığından çalışma esnasında herhangi bir tehdit oluşturmaz.

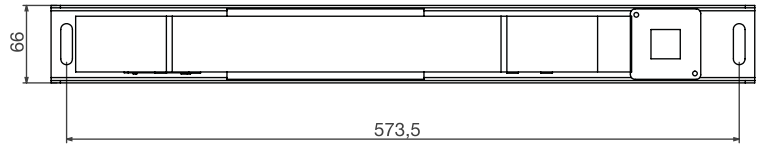
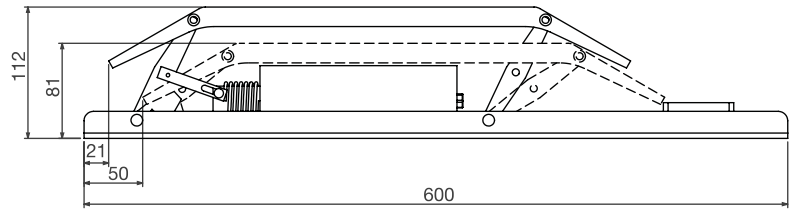
- ◆ *The door has a hinge system which is designed by taking safety into account as well as esthetic.*
- ◆ *This system does not cause any threat while operating because there are no spaces between the hinges via this design.*



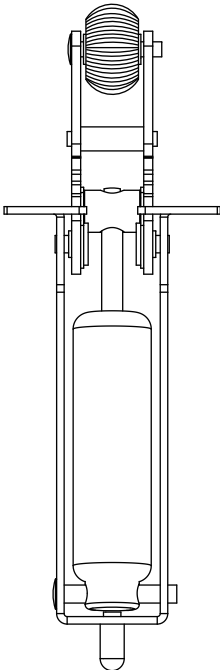
## ◆ LİR POMPASI / LIFT DOOR RETRING CAM

- ◆ Galvaniz kaplı sac gövde
- ◆ Bobin sarımında emaye kaplama bakır tel kullanılmıştır.
- ◆ Aynı zamanda elektrostatik vernik ile kaplanıp fırınlanarak hazırlanır.
- ◆ Sistemin sessiz ve konforlu çalışması için bobin içindeki yatak ve mil hassas olarak işlenmiş ve özel bir yağ ile yağlanmaktadır.
- ◆ Piston Kuvveti 4,8 kg
- ◆ Açma Kapama Stroğu 30 mm

- ◆ Galvanized steel body
- ◆ Enameled copper wire is used in the bobbin winding process.
- ◆ It is also covered with electrostatic varnish before being fired.
- ◆ Bearing and shaft inside the bobbin are precisely processed and lubricated with special grease for the quiet and comfortable operation of the system.
- ◆ 4.8 kg Piston Force
- ◆ 30 mm Stroke



## ◆ ASANSÖR KAPI AMORTİSÖRÜ / LIFT DOOR DAMPERS



- ◆ Üstün kalite ve teknik özellikler
- ◆ Yaz / Kış ayar gerektirmez
- ◆ 2 yıl garantili

- ◆ Superior quality and technical facilities
- ◆ Not required setting for Summer / Winter
- ◆ 2 Year warranty



**STOPER**<sup>®</sup>  
ENDÜSTRİYEL ÜRÜNLER  
[www.stoperasansor.com](http://www.stoperasansor.com)



**KOSGEB**  
KÜÇÜK VE ORTA ÖLÇEKLİ SANAYİ GELİŞTİRME  
VE DESTEKLEME İDARESİ BAŞKANLIĞI  
[www.kosgeb.gov.tr](http://www.kosgeb.gov.tr)  
Baskı Tarihi: 01 Eylül 2017  
Baskı Hazırlık: Son&Sev Reklam  
Basım Yeri: Nuromat Matbaacılık  
Baskı Adedi: 1.000 adet